



ONYX

ULTRAZVUKOVÝ AROMA DIFUZÉR
/ ULTRASONIC AROMA DIFFUSER



Uživatelská příručka / User manual



BEWIT Natural Medicine, s.r.o.
Michalská 2030, 710 00 Ostrava
Tel.: (+420) 731 739 539
Email: info@bewit.cz



**Naskenováním
QR kódu zobrazíte
produkt s kompletní
dokumentací.**

CZ:

Popis produktu

Aroma difuzér spojuje prvky tradiční orientální kultury s nejnovějšími poznatky a technologiemi moderní vědy. Je vyroben s využitím nejnovější technologie studené difúze. Není třeba přidávat vodu ani teplo. Rozpráší olej na nanočástice o velikosti 1–3 nano částic. Difuzér nepoškozuje molekuly oleje, které tak lidské tělo mnohem snadněji absorbuje. Difuzér podporuje relaxaci, kvalitní spánek, koncentraci i celkovou pohodu a zároveň pomáhá neutralizovat nežádoucí pachy v interiéru.

Specifikace

Výrobek: difuzér pro aromaterapii

Rozměry: Ø 72 × 142 mm

Hmotnost: 380 g

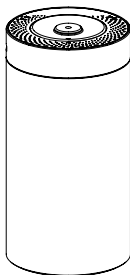
Napájení: DC 5 V/1 A

Kapacita baterie: 2000 mAh

Výdrž baterie: cca 8–10 h. v závislosti na způsobu používání

Výkon: 5 W

Kapacita: 5 ml/15 ml



Schránka
difuzéru

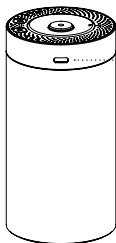
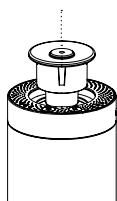


Kabel USB - C



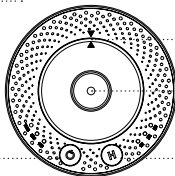
Tryska
s prázdnu
lahvičkou

Stlačením lze snadno
vyjmout trysku
s prázdnu lahvičkou
z difuzéru



Nabíjecí port

On/Off/tlačítko
přerušení režimu



Nastavení
trysky

Výstup mlhy

Časovač

Varování

Před použitím tohoto přístroje si pozorně přečtěte následující bezpečnostní pokyny. Níže uvedená bezpečnostní opatření mají zabránit zranění vás i ostatních osob nebo zabránit poškození výrobku.

Bezpečnostní pokyny

NEBEZPEČÍ ÚRAZU ELEKTRICKÝM PROUDEM

- Zapojte přístroj pouze do síťové zásuvky instalované s předpisy, s napětím odpovídajícím jmenovitému napětí uvedenému na typovém štítku.
- Přístroj se v žádném případě nesmí namáčet do kapaliny. Přístroj nevystavujte vlhkosti ani jej nepoužívejte venku. Pokud přesto do přístroje vnikne kapalina, vytáhněte ihned zástrčku přístroje ze síťové zásuvky a nechte přístroj opravit kvalifikovaným odborným personálem.
- V případě provozních poruch a před čištěním přístroje vytahujte zástrčku ze síťové zásuvky.
- Pokud zástrčku vytahujete ze zásuvky, netahejte za kabel.
- Síťový přípojný kabel neomotávejte kolem přístroje a chraňte jej před poškozením.
- Pokud se napájecí kabel tohoto přístroje poškodí, musí jej vyměnit výrobce, jeho zákaznický servis nebo odborně kvalifikovaná osoba, aby se tak zabránilo nebezpečím.
- Síťový přípojný kabel nepřehýbejte ani nestlačujte a pokládejte jej tak, aby na něj nikdo nemohl stoupnout ani o něj klopýtnout.

- Přístroje, síťového kabelu ani zástrčky se nikdy nedotýkejte vlhkýma rukama.
- Ihned po použití odpojte přístroj od elektrické sítě. Pouze tehdy, je-li síťová zástrčka vytažená ze síťové zásuvky, je přístroj plně odpojen od proudu.
- Plášť přístroje nesmíte opravovat. V takovém případě není zaručená bezpečnost a zaniká záruka. Vadný přístroj nechte opravit pouze autorizovaným odborným personálem.
- Dbejte na to, aby za provozu nebyl síťový kabel mokrý ani vlhký.



- Přístroj nikdy nepoužívejte v blízkosti vody, zvláště ne v blízkosti umyvadel, van a podobných nádob. Blízkost vody představuje nebezpečí, i když je přístroj vypnutý.

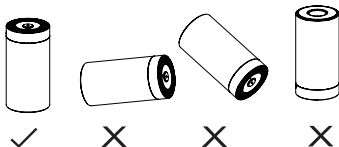


UPOZORNĚNÍ! Pokud tento bezpečnostní pokyn nedodržíte, dojde k nehodě. V důsledku může dojít k drobnému nebo těžkému ublížení na zdraví.

Výrobce neodpovídá za škody způsobené nesprávným používáním výrobku.

- Tento spotřebič není určen pro používání osobami (včetně dětí) se sníženými fyzickými, smyslovými nebo mentálními schopnostmi či nedostatkem zkušeností a znalostí, pokud nejsou trvale pod dozorem nebo pokud nebyly poučeny ohledně používání spotřebiče osobou zodpovědnou za jejich bezpečnost.
- Nepoužívejte tento produkt při teplotách vyšších než 50 °C nebo nižších než 10 °C.

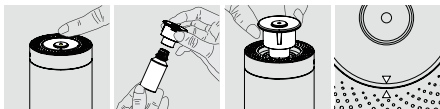
- Po instalaci a uvedení difuzéru do provozu s ním nesmíte manipulovat tak, aby se převrátil nebo naklonil. Jinak dojde k vylití oleje a poškození vzduchového čerpadla, což způsobí trvalé poškození produktu.
- Nedotýkejte se žádné části přístroje mokřkýma rukama.
- Pokud difuzér delší dobu nepoužíváte, vyjměte trysku z difuzéru a uskladněte ji samostatně. Při provozu přístroj ničím nezakrývejte.
- Při výměně oleje prosím vypněte hlavní vypínač.
- Modifikace nebo demontáž tohoto produktu není povolena. V případě porušení zaniká nárok na záruku a může dojít k poškození.






Provozní pokyny

1. Lehce zatlačte na trysku a tryska s prázdnou lahvičkou automaticky vyskočí.
2. Odšroubujte lahvičku z trysky a naplňte ji svým oblíbeným esenciálním olejem.
3. Lahvičku našroubujte na trysku a vložte ji zpět do difuzéru.

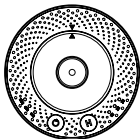
UPOZORNĚNÍ: Věnujte prosím pozornost symbolu ▲ na trysce a symbolu ▲ na difuzéru. Oba symboly musí být proti sobě/musí lícovat.



4. Pro zapnutí/vypnutí se dotkněte tlačítka on/off  špičkou prstu po dobu 2 sekund a difuzér se zapne. Tlačítko on/off  bude svítit zeleně. Difuzér vypnete opětovným podržením tlačítka zapnutí/vypnutí  po dobu 2 sekund.

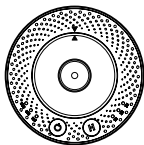
UPOZORNĚNÍ: Při prvním zapnutí difuzéru je výchozí nastavení přerušované rozprašování po dobu 15 sekund a automatické vypnutí po 8 hodinách. Kontrolka pro režim 15 sekund bude svítit zeleně.

5. Po zapnutí difuzéru je výchozí doba rozprašování 15 sekund. Krátkým stisknutím tlačítka zapnutí/vypnutí špičkou prstu můžete přepínat mezi intervaly rozprašování 15 s / 60 s / 120 s. Kontrolka doby rozprašování bude svítit zeleně.



15 s.: 15 sekund rozprašování,
165 sekund pauza, opakující se cyklus
60 s.: 60 sekund rozprašování,
120 sekund pauza, opakující se cyklus
120 s.: 120 sekund rozprašování,
60 sekund pauza, opakující se cyklus

6. Výchozí nastavení časovače po zapnutí difuzéru je 8 hodin. Krátkým dotykem tlačítka H můžete časovač nastavit na 1, 2 nebo 3 hodiny. Tlačítko H a kontrolka časovače budou svítit zeleně.



1 h.: Automatické vypnutí po 1 h.
2 h.: Automatické vypnutí po 2 h.
3 h.: Automatické vypnutí po 3 h.

Kontrolka:

Během nabíjení: Tlačítko zapnutí/vypnutí trvalé svítí zeleně.

Při vybití baterie: Tlačítko zapnutí/vypnutí bliká zeleně.

Difuzér je zapnutý: Tlačítko zapnutí/vypnutí svítí zeleně.

Difuzér je vypnutý: Tlačítko zapnutí/vypnutí nesvítí.

Údržba

1. Denní údržba

- Pravidelně kontrolujte kabel a zástrčku, abyste se ujistili, že nejsou poškozené.
- Zkontrolujte vnitřek zařízení, zda se v něm nenacházejí cizí předměty.
- Používejte vysoce kvalitní esenciální oleje a vyhněte se těm, které jsou nekvalitní nebo obsahují nečistoty.
- Umístěte difuzér na stabilní, suché místo, mimo přímé sluneční světlo a vlhké prostředí.

2. Čištění

- Pro zajištění optimálního výkonu difuzéru doporučujeme provádět čištění jednou za 1-2 měsíce. Vnitřní části zařízení vyčistíte následovně:

- Stiskněte střední část, abyste uvolnili lahvičku. Dovnitř lahvičky nalijte alkohol.
- Zapněte difuzér a nechte jej 15 minut běžet. Tím zajistíte, že alkohol projde všemi součástmi zařízení.
- Difuzér skladujte a používejte ve vzpřímené poloze. Pro odstranění olejových skvrn a otisků prstů otřete vnější povrch difuzéru vlhkým hadříkem. Nikdy nepoužívejte agresivní nebo abrazivní čisticí prostředky, mohlo by dojít k poškození povrchu.

Dodržováním výše uvedených kroků zajistíte účinnou údržbu a čištění bezvodého difuzéru esenciálních olejů, a tím i jeho dlouhodobě stabilní provoz a optimální aromaterapeutický efekt.



Likvidace po skončení životnosti přístroje

Tento výrobek nesmí být likvidován jako běžný komunální odpad. Po skončení životnosti jej odevzdejte do sběrného dvora nebo do místa určeného k recyklaci elektrických a elektronických zařízení, v souladu s platnými právními předpisy. Správná likvidace pomáhá chránit životní prostředí a zdraví lidí.

Obaly výrobku (papír, plast) likvidujte v souladu s místními předpisy pro třídění odpadu.

Často kladené otázky:

1. Jaká je doba potřebná k úplnému nabití difuzéru?
Odpověď: 2–3 hodiny

2. Jaké esenciální oleje jsou vhodné pro tento difuzér?

Odpověď: Používejte 100% čisté esenciální oleje. Esenciální oleje s vysokou hustotou nejsou příliš

vhodné z důvodu možného ucpání trysky a hadičky. Pokud se trysky ucpou, doporučujeme čistit podle návodu (viz. sekce údržba, bod. č.2 čištění).

3. Když difuzér běží, není vidět mlha.

Odpověď: a) To je v pořádku. Tento difuzér má funkci pro úpravu mlhy (intenzity), aby šetřil esenciální olej. b) Rozprášené částice mají velikost pouze 1–3 nanometry, což je pouhým okem obtížné vidět.

4. Jak vyjmout lahvičku s esenciálním olejem, pokud sama nevyskočí?

Odpověď: K vytažení lahvičky z difuzéru můžete použít háček.

Záruka

Tento výrobek byl před opuštěním výrobce přísně testován. Během zákonné záruční doby od data zakoupení může zákazník požádat o bezplatnou opravu nebo výměnu z důvodu poruch vzniklých běžným používáním. V případě potřeby se obraťte na prodejce výrobku.

Na poruchy vzniklé v důsledku nehod, nesprávného používání nebo údržby se záruka nevztahuje.



Scan the QR code to view the product and full documentation.

EN:

Product Description

The aroma diffuser combines elements of traditional oriental culture with the latest knowledge and technologies of modern science. It is manufactured using the latest cold diffusion technology. No water or heat needs to be added. It atomises oil into nanoparticles measuring 1–3 nanometres. The diffuser does not damage the oil molecules, making them much easier for the human body to absorb. The diffuser promotes relaxation, quality sleep, concentration, and overall well-being, while also helping to neutralise unwanted odours indoors.

Specifications

Product: Aromatherapy diffuser

Dimensions: Ø 72 × 142 mm

Weight: 380 g

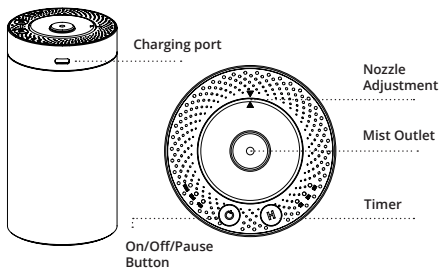
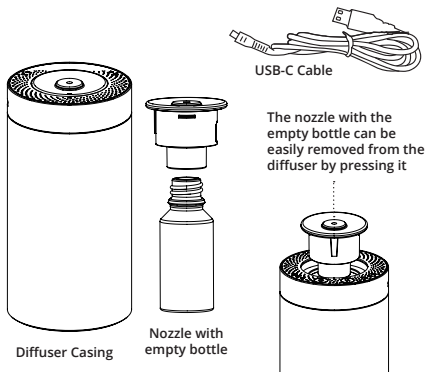
Power Supply: DC 5 V/1 A

Battery Capacity: 2000 mAh

Battery Life: approx. 8–10 h, depending on usage

Power: 5 W

Capacity: 5 ml/15 ml



Warning

Please read the following safety instructions carefully before using this appliance. The safety precautions below are intended to prevent injury to yourself and others or damage to the product.

Safety Instructions

DANGER OF ELECTRIC SHOCK

- Only plug the appliance into a mains socket installed in accordance with regulations, with a voltage corresponding to the rated voltage indicated on the type plate.
- The appliance must not be immersed in liquid under any circumstances. Do not expose the appliance to moisture or use it outdoors. If liquid does get into the appliance, immediately unplug the appliance from the mains socket and have the appliance repaired by qualified personnel.
- In the event of operational malfunctions and before cleaning the appliance, unplug it from the mains socket.
- When unplugging from the socket, do not pull the cable.
- Do not wrap the mains connection cable around the appliance and protect it from damage.
- If the power cord of this appliance is damaged, it must be replaced by the manufacturer, its customer service, or a professionally qualified person to prevent hazards.
- Do not bend or compress the mains connection

cable and lay it so that no one can step on it or trip over it.

- Never touch the appliance, mains cable, or plug with wet hands.
- Immediately after use, disconnect the appliance from the mains. Only when the mains plug is removed from the mains socket is the appliance completely disconnected from the power.
- You must not repair the appliance casing. In such a case, safety is not guaranteed, and the warranty becomes void. Only have a faulty appliance repaired by authorised specialist personnel.
- Ensure that the mains cable is not wet or damp during operation.



- Never use the appliance near water, especially near sinks, bathtubs, and similar containers. Proximity to water poses a danger, even when the appliance is switched off.

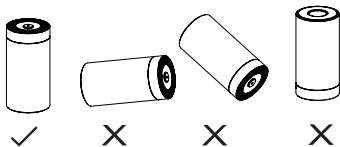


WARNING! Failure to comply with this safety instruction will result in an accident. This may result in minor or severe personal injury.

The manufacturer is not liable for damages caused by improper use of the product.

- This appliance is not intended for use by persons (including children) with reduced physical, sensory, or mental capabilities, or lack of experience and knowledge, unless they are under constant supervision or have been instructed on the use of the appliance by a person responsible for their safety.

- Do not use this product at temperatures above 50 °C or below 10 °C.
- After installing and operating the diffuser, you must not manipulate it in such a way that it tips over or leans. Otherwise, oil will spill out and the air pump will be damaged, causing permanent damage to the product.
- Do not touch any part of the appliance with wet hands.
- If you are not using the diffuser for a long time, remove the nozzle from the diffuser and store it separately. Do not cover the appliance with anything during operation.
- Please turn off the main switch when changing the oil.
- Modification or disassembly of this product is not permitted. In case of violation, the warranty claim becomes void, and damage may occur.

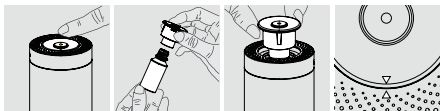


Operating Instructions

1. Gently press the nozzle, and the nozzle with the empty bottle will automatically pop out.
2. Unscrew the bottle from the nozzle and fill it with your favourite essential oil.

3. Screw the bottle onto the nozzle and reinsert it into the diffuser.

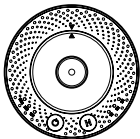
NOTE: Please pay attention to the symbol ▲ on the nozzle and the symbol ▲ on the diffuser. Both symbols must be opposite each other/must align.



4. To switch on/off, touch the on/off (⏻) button with your fingertip for 2 seconds, and the diffuser will switch on. (⏻) The on/off button will light up green. To switch off the diffuser, press and hold the on/off button (⏻) again for 2 seconds.

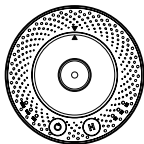
NOTE: When the diffuser is first switched on, the default setting is intermittent atomisation for 15 seconds and automatic shutdown after 8 hours. The indicator light for the 15-second mode will light up green.

5. When the diffuser is switched on, the default atomisation time is 15 seconds. By briefly pressing the on/off button with your fingertip, you can switch between atomisation intervals of 15 s / 60 s / 120 s. The atomisation time indicator light will light up green.



- 15 s.: 15 seconds atomisation, 165 seconds pause, repeating cycle
- 60 s.: 60 seconds atomisation, 120 seconds pause, repeating cycle
- 120 s.: 120 seconds atomisation, 60 seconds pause, repeating cycle

6. The default timer setting after switching on the diffuser is 8 hours. By briefly touching the H button, you can set the timer to 1, 2, or 3 hours. The H button and the timer indicator light will light up green.



1 h.: Automatic shutdown after 1 h.
2 h.: Automatic shutdown after 2 h.
3 h.: Automatic shutdown after 3 h.

Indicator Light:

During charging: The on/off button is continuously lit green.

When the battery is low: The on/off button flashes green.

Diffuser is on: The on/off button is lit green.

Diffuser is off: The on/off button is not lit.

Maintenance

1. Daily Maintenance

- Regularly check the cable and plug to ensure they are not damaged.
- Check the inside of the device for foreign objects.
 - Use high-quality essential oils and avoid those that are low-quality or contain impurities.
 - Place the diffuser on a stable, dry surface, away from direct sunlight and humid environments.

2. Cleaning

• To ensure optimal diffuser performance, we recommend cleaning it once every 1-2 months. To clean the internal parts of the device, proceed as follows:

- Press the middle part to release the bottle. Pour alcohol into the bottle.

- Switch on the diffuser and let it run for 15 minutes. This ensures that the alcohol passes through all components of the device.

- Store and use the diffuser in an upright position. To remove oil stains and fingerprints, wipe the outer surface of the diffuser with a damp cloth. Never use aggressive or abrasive cleaning agents, as this could damage the surface.

By following the steps above, you will ensure effective maintenance and cleaning of the waterless essential oil diffuser, thereby ensuring its long-term stable operation and optimal aromatherapy effect.



Disposal at the end of the appliance's life

This product must not be disposed of as regular household waste. At the end of its life, hand it over to a collection point or a designated recycling facility for electrical and electronic equipment, in accordance with applicable legal regulations. Proper disposal helps protect the environment and human health.

Dispose of product packaging (paper, plastic) in accordance with local waste sorting regulations.

Frequently Asked Questions:

1. How long does it take to fully charge the diffuser?

Answer: 2–3 hours

2. What essential oils are suitable for this diffuser?

Answer: Use 100% pure essential oils. Essential oils with high density are not very suitable due to potential clogging of the nozzle and tube. If the nozzles become clogged, we recommend cleaning according to the instructions (see maintenance section, point 2 cleaning).

3. When the diffuser is running, no mist is visible.

Answer: a) This is normal. This diffuser has a mist adjustment function (intensity) to conserve essential oil. b) The atomised particles are only 1–3 nanometres in size, which is difficult to see with the naked eye.

4. How do I remove the essential oil bottle if it doesn't pop out on its own?

Answer: You can use a hook to pull the bottle out of the diffuser.

Warranty

This product has been strictly tested before leaving the manufacturer. During the statutory warranty period from the date of purchase, the customer may request free repair or replacement due to malfunctions arising from normal use. If necessary, please contact the product seller.

The warranty does not cover malfunctions resulting from accidents, improper use, or maintenance.