

SK

ULTRASONICKÝ AROMA DIFUZÉR BUTTERFLY DREAM



Používateľská príručka

Popis produktu

Aróma difuzér spája prvky tradičnej orientálnej kultúry s najnovšími poznatkami a technológiami modernej vedy. Pomocou ultrazvukovej technológie rozkladá vodu a esenciálne oleje na jemnú hmlu mikročastíc, ktorá sa uvoľňuje do vzduchu spolu s aktívnymi zložkami a aniónmi. Táto technológia nezahrieva esenciálne oleje, a preto zachováva ich plné terapeutické účinky. Difuzér tak prirodzene prevonia a zvlhčí prostredie, podporuje relaxáciu, kvalitný spánok, koncentráciu aj celkovú pohodu a zároveň pomáha neutralizovať nežiaduce pachy v interiéri. Tento výrobok je vyrobený z recyklovateľného plastu v potravinárskej kvalite.

Špecifikácia

Výrobok: difuzér pre aromaterapiu

Rozmery: \varnothing 140 mm \times 215 mm

Materiál: keramika, plast

Hmotnosť: 745 g

Vstup: 100–240 V

Výstup: DC 24 V

Výkon: 12 W

Frekvencia: 50 Hz

Frekvencia vibrácií: 1.7 MHz

Hluk: 20 ~ 40 dB

Rozsah: do 40 m²

Objem vody: max. 200 ml

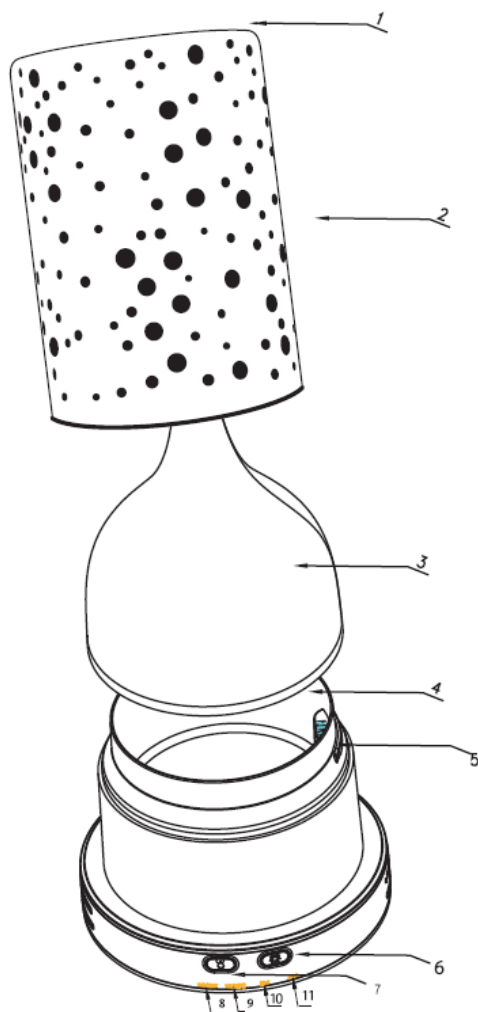
LED svetlo: striedanie 7 farieb, výber konkrétnej farby, možnosť vypnutia svietenia

Materiál: keramika, plast

Farba: biela/imitácia bambusu

Dooba prevádzky: až 4 h

Príslušenstvo: AC adaptér, návod



1. Otvor pre hmlu
2. Kryt A
3. Kryt B
4. Nádržka na vodu
5. Výstup vzduchu
6. Tlačidlo svetla
7. Tlačidlo hmly
8. LED indikátor – nepretržitá/stredná hmla
9. LED indikátor – intervalová hmla
10. LED indikátor – 2-hodinová hmla
11. LED indikátor – 4-hodinová hmla



Varovanie

Pred použitím tohto prístroja si pozorne prečítajte nasledujúce bezpečnostné pokyny. Nižšie uvedené bezpečnostné opatrenia majú zabrániť zraneniu vás aj ostatných osôb alebo zabrániť poškodeniu výrobku



Bezpečnostné pokyny

NEBEZPEČENSTVO ÚRAZU ELEKTRICKÝM PRÚDOM

- Zapojte prístroj iba do sieťovej zásuvky inštalovanej s predpismi, s napätím zodpovedajúcim menovitému napätiu uvedenému na typovom štítku .
- Prístroj sa v žiadnom prípade nesmie namáčať do kvapaliny.
- Prístroj nevystavujte vlhkosti ani ho nepoužívajte vonku. Ak napriek tomu do prístroja vnikne kvapalina, ihneď vyťahnite zástrčku prístroja zo sieťovej zásuvky a nechajte prístroj opraviť kvalifikovaným odborným personálom.
- V prípade prevádzkových porúch a pred čistením prístroja vyťahujte zástrčku zo sieťovej zásuvky.
- Ak zástrčku vyťahujete zo zásuvky, neťahajte za kábel.
- Sieťový pripojovací kábel neomotávajte okolo prístroja a chráňte ho pred poškodením.
- Ak sa napájací kábel tohto prístroja poškodí, musí ho vymeniť výrobca, jeho zákazník servis alebo odborne kvalifikovaná osoba, aby sa tak zabránilo nebezpečenstvám .
- Sieťový pripojovací kábel neprehýbajte ani nestláčajte a pokladajte ho tak, aby naň nikto nemohol stúpiť ani oň zakopnúť.
- Prístroja, sieťového kábla ani zástrčky sa nikdy nedotýkajte vlhkými rukami.
- Ihneď po použití odpojte prístroj od elektrickej siete . Iba vtedy, ak je sieťová zástrčka vytiahnutá zo sieťovej zásuvky, je prístroj plne odpojený od prúdu
- Plášť prístroja nesmiete opravovať. V takom prípade nie je zaručená bezpečnosť a zaniká záruka. V adný prístroj nechajte opraviť iba autorizovaným odborným personálom.
- Dbajte na to, aby za prevádzky nebol sieťový kábel mokrý ani vlhký.



Prístroj nikdy nepoužívajte v blízkosti vody, zvlášť nie v blízkosti umývadiel, vaní a podobných nádob. Blízkosť vody predstavuje nebezpečenstvo, aj keď je prístroj vypnutý



UPOZORNENIE! Ak tento bezpečnostný pokyn nedodržíte, dôjde k nehode. V dôsledku môže dôjsť k drobnému alebo ťažkému ublíženiu na zdraví.

Výrobca nezodpovedá za škody spôsobené nesprávnym používaním výrobku.

- Tento spotrebič nie je určený na používanie osobami (vrátane detí) so zníženými fyzickými, zmyslovými alebo mentálnymi schopnosťami či nedostatkom skúseností a znalostí, pokiaľ nie sú trvalo pod dozorom alebo pokiaľ neboli poučené ohľadom používania spotrebiča osobou zodpovednou za ich bezpečnosť.
- Použitie v prostredí s teplotou medzi 10 °C a 30 °C
- Zariadenie sa smie používať iba s dodaným napájacím zdrojom.
- Prístroj nerozoberajte, nepravujte, nezahrievajte. Napájací kábel neprerušujte, nepoškodzujte, nepravujte a nezaťažujte ho. Mohlo by dôjsť k úrazu elektrickým prúdom alebo požiaru.
- Používajte iba **čistú studenú vodu** (balenú alebo z kohútika).
- Nikdy **neprekračujte maximálnu hladinu vody** . Vodu vždy nalejte pred pridaním éterických olejov. Na doplnenie použite odmerku alebo inú nádobu – nenapĺňajte nádržku priamo z kohútika.
- Do nádržky vkladajte iba **vodu s éterickým olejom** . Akékoľvek iné kvapaliny môžu zariadenie trvalo poškodiť alebo byť škodlivé pri vdychovaní.
- Pokiaľ sa z prístroja dymí, je cítiť podivný zápach alebo sa vyskytne akákoľvek neobvyklá

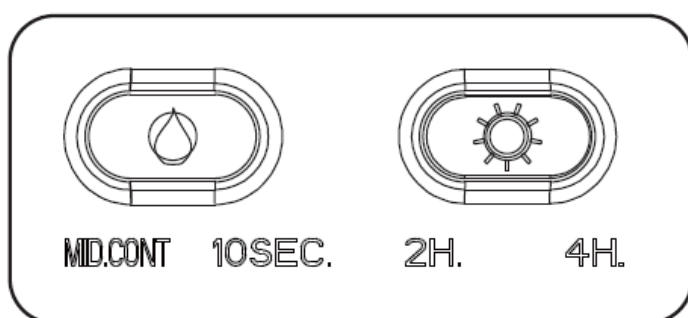
situácia, okamžite ho prestaňte používať.

- Nedotýkajte sa žiadnej časti prístroja mokrými rukami.
- Nenechávajte hmlu striekať priamo na nábytok, oblečenie alebo steny.
- Éterický olej môže spôsobiť zafarbenie. **Odporúčame používať iba éterické oleje spoločnosti B EWIT**. V prípade náhodného postriekania použite čistú handričku. **Vnútrotné užívanie esenciálnych olejov je zakázané!**
- Ak prístroj nepoužívate, odpojte ho zo zásuvky.
- Počas prevádzky prístroj ničím nezakrývajte.

Pokyny na použitie

Tlačidlo

MID/CONT (stredná/nepretržitá hmla) 10 s / 2 h / 4 h



Pripomenka:

Keď stlačíte tlačidlo MIST/TIME (HMLA/ČAS) a aktivujete režim hustej hmly, môžete tlačidlo MIST/TIME podržať po dobu 10 sekúnd. Kontrolka MID/CONT (stredná/nepretržitá hmla) sa rozsvieti a zariadenie prejde do režimu jemnej hmly.

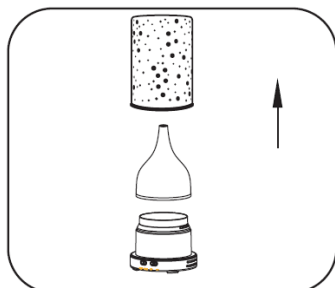
Ovládanie hmly

Opakovaným stlačením tlačidla MIST (HMLA) sa mení intenzita a režimy rozprašovania:
Nepretržitá hmla → Intervalová hmla (10 s zapnuté / 10 s vypnuté) → Časovač 2 hodiny → Časovač 4 hodiny → Vypnutie hmly

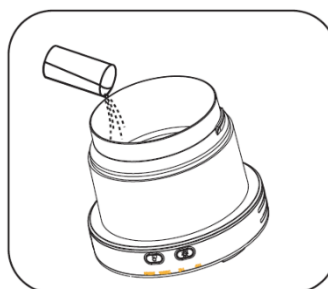
Ovládanie LED svetla

Opakovaným stlačením tlačidla LIGHT sa mení intenzita LED svetla v nasledujúcom poradí:
100 % → 50 % → pôvodný efekt → stála intenzita → vypnuté

1. Zložte kryt

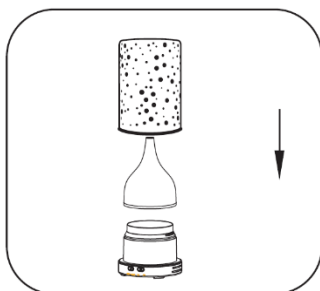


2. Naplňte nádržku vodou

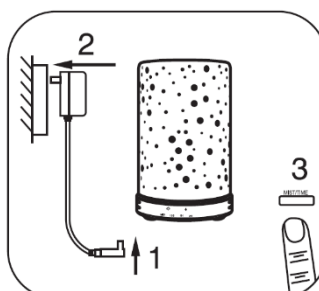


Varovanie: Pri plnení zariadenie vždy odpojte zo zásuvky.

3. Nasadte kryt.



4. Pripojte napájanie.



Počas prevádzky difuzér om nepohybujte ani ho nenakláňajte.



Pridanie esenciálneho ho oleja e

1. Stlačte OFF a odstráňte kryt.
2. Pridajte do nádržky svoj obľúbený esenciálny olej.
3. Nasadte kryt späť, pripojte napájanie. Miestnosť sa zaplní vôňou.



Upozornenie

Mikroorganizmy, ktoré sa môžu vyskytovať vo vode alebo v prostredí, kde je zariadenie používané či skladované, sa môžu množiť v nádržke a byť následne rozptýľované do vzduchu. Ak sa voda pravidelne nevymieňa a nádržka nie je každé 3 dni správne čistená, môže to predstavovať vážne zdravotné riziko.

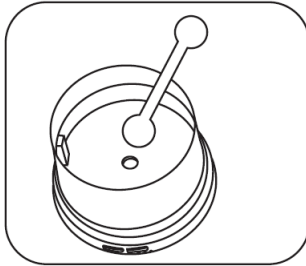
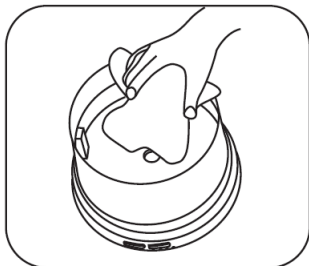
Vyprázdňte nádržku a doplňte ju každé tri dni čerstvou vodou.

Pred doplnením ju vyčistite čistou vodou z vodovodu.

Odstráňte všetok vodný kameň, usadeniny alebo povlak, ktorý sa mohol vytvoriť na stenách nádržky alebo v jej vnútornom priestore. Všetky povrchy dôkladne osušte.

Údržba

1. Stlačte tlačidlo OFF a odpojte zariadenie od napájania.
2. Snímte kryt.
3. Vylejte vodu.
4. Vyčistite prístroj



Upozornenie: Nevylievajte vodu otvorom pre výstup vzduchu.
Varovanie: Pred čistením zariadenie vždy odpojte zo zásuvky.

1. Na vyčistenie rozprašovacej jednotky použite vatovú tyčinku.
2. Na čistenie vonkajších častí zariadenia použite mäkkú handričku.
3. Odporúčame zariadenie čistiť každé 3 dni.

Uvedomte si, že vysoká vlhkosť môže podporovať rast mikroorganizmov v okolitom prostredí. Nenechávajte vodu v nádržke, pokiaľ prístroj práve nepoužívate. Pred uložením zariadenia ho vždy vyprázdnite a vyčistite. Pred ďalším **použitím zvlhčovač opäť vyčistite.**



Likvidácia po skončení životnosti prístroja

Tento výrobok nesmie byť likvidovaný ako bežný komunálny odpad. Po skončení životnosti ho odovzdajte do zberného dvora alebo na miesto určené na recykláciu elektrických a elektronických zariadení, v súlade s platnými právnymi predpismi.

Správna likvidácia pomáha chrániť životné prostredie a zdravie ľudí.

Obaly výrobku (papier, plast) likvidujte v súlade s miestnymi predpismi pre triedenie odpadu.

Riešenie problémov

Problém	Možná príčina	Riešenie
Difúzer sa nezapína	Nie je pripojený k napájaniu / chybný adaptér	Skontrolujte pripojenie adaptéra, prípadne vyskúšajte inú zásuvku
Nevychádza hmla	Nedostatok vody / prekročená max. hladina / kryt nie je správne nasadený	Doplňte vodu, nasadte kryt správne
Slabá hmla	Znečistená ultrazvuková doštička / tvrdá voda	Vyčistite doštičku jemnou handričkou, použite čistú vodu
Prístroj vydáva neobvyklý zvuk	Nedostatok vody / nerovný povrch	Doplňte vodu, umiestnite na rovný povrch
Svetlo nesvieti	LED je vypnutá	Stlačte tlačidlo LIGHT
Nepříjemný zápach	Nádržka nie je vyčistená	Vyčistite nádržku mäkkou handričkou
Voda uniká z nádržky	Kryt nie je správne nasadený / prístroj je naklonený	Nasadte kryt správne, postavte na vodorovný povrch

Záruka

Tento výrobok bol pred opustením výrobcu prísne testovaný. Počas zákonnej záručnej doby od dátumu zakúpenia môže zákazník požiadať o bezplatnú opravu alebo výmenu z dôvodu porúch vzniknutých bežným používaním. V prípade potreby sa obráťte na predajcu výrobku.

Na poruchy vzniknuté v dôsledku nehôd, nesprávneho používania alebo údržby sa záruka nevzťahuje.



BEWIT Natural Medicine, s.r.o.

Michalská 2030,

710 00 Ostrava

Tel.: +421 299 998 888

Email: info@bewit.love