

## ULTRASONIC ȘI AROMĂ DIFUZOR ALVEO



Manual de utilizare

### Descrierea produsului

**Difuzorul -de aromă** combină elemente ale culturii orientale tradiționale -cu cele mai recente cunoștințe -și tehnologii ale științei moderne. Folosind tehnologia ultra sonică , descompune apa și uleiurile esențiale într-o ceață fină de microparticule, care este eliberată în aer împreună cu ingredientele active și anionii. Această tehnologie nu încălzește uleiurile esențiale, păstrând astfel efectele lor terapeutice complete. Difuzorul parfumează și umidifică în mod natural mediul, susținând și relaxarea, somnul de calitate, concentrarea și bunăstarea generală, și în același timp ajută la neutralizarea mirosurilor neplăcute din interior.

## Specificații

Produs: Difuzor de aromaterapie portabil și reîncărcabil

Material: ABS + PP (fără BPA)

Dimensiune: 88 mm (l) x 125 mm (î)

Greutate: Aproximativ 300 g

Alimentare : USB reîncărcabil 4000 mAh baterie

Încărcare: Încărcăt or tensiune/curent 5V / 1A (nu este inclus în accesorii)

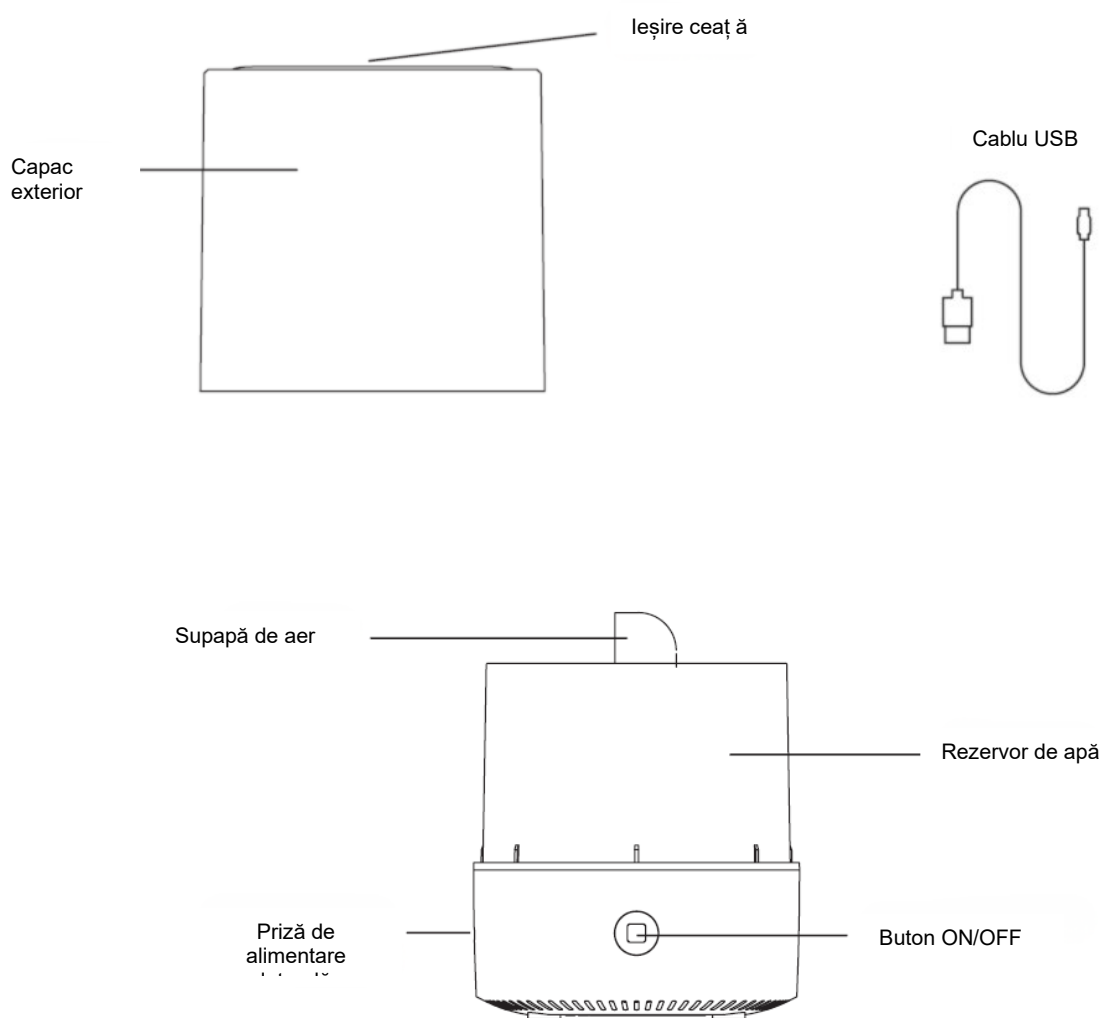
Consum de energie: Aproximativ 5 W

Volumul rezervorului : 150 ml

Nivel de zgomot : Vibrații ultrasonice la aprox. 3 MHz

Lumină LED: 1 lumină, 7 culori

Accesorii: Cablu USB, manual de utilizare



### Avertisment

Înainte de a utiliza acest aparat, citiți cu atenție următoarele instrucțiuni de siguranță.

Măsurile de siguranță de mai jos sunt menite să prevină rănirea dumneavoastră și a altor persoane sau să prevină deteriorarea produsului .



## PERICOL DE ELECTROCUTARE

- Conectați aparatul numai la o priză -de rețea instalată conform reglementărilor, cu o tensiune corespunzătoare tensiunii nominale indicate pe plăcuța de identificare.
- Aparatul nu trebuie scufundat în lichid sub nicio formă. Nu expuneți aparatul la umiditate și nu-l utilizați în exterior. Dacă totuși pătrunde lichid în aparat, scoateți imediat ștecherul aparatului din priză și lăsați aparatul să fie reparat de personal specializat calificat.
- În cazul defecțiunilor de funcționare și înainte de curățarea aparatului, scoateți ștecherul din priză.
- Când scoateți ștecherul din priză, nu trageți de cablu.
- Nu înfășurați cablul de alimentare în jurul aparatului și protejați-l de deteriorare.
- Dacă cablul de alimentare al acestui aparat se deteriorează, acesta trebuie înlocuit de producător, de serviciul său de asistență clienți sau de o persoană calificată, pentru a preveni pericolele.
- Nu îndoiiți și nu comprimați cablul de alimentare și așezați-l astfel încât nimeni să nu poată călca pe el sau să se împiedice de el.
- Nu atingeți niciodată aparatul, cablul de alimentare sau ștecherul cu mâinile umede.
- Imediat după utilizare, deconectați aparatul de la rețeaua electrică . Doar atunci când ștecherul este scos din priză, aparatul este complet deconectat de la curent.
- Nu trebuie să reparați carcasa aparatului. În acest caz, siguranța nu este garantată și garanția se anulează. Lăsați aparatul defect să fie reparat doar de personal specializat autorizat.
- Asigurați-vă că, în timpul funcționării, cablul de alimentare nu este ud sau umed.



Nu utilizați niciodată aparatul în apropierea apei, în special în apropierea chiuvetelor, căzilor și a recipientelor similare. Apropierea apei reprezintă un pericol, chiar și atunci când aparatul este oprit.



**ATENȚIE!** Dacă nu respectați această instrucțiune de siguranță, va avea loc un accident. Ca urmare, pot apărea leziuni minore sau grave.

## Instrucțiuni -de siguranță

- Utilizați doar uleiuri esențiale pure, vă recomandăm pe cele de la compania noastră BEWIT.
- Nu depășiți niciodată marcajul nivelului maxim de apă.
- Folosiți doar apă curată. Nu folosiți apă minerală, apă carbogazoasă etc.
- Nu porniți aparatul când rezervorul este gol.
- Nu acoperiți orificiul de admisie a aerului de la baza difuzorului.
- Nu zgâriați placa vibratoare cu ultrasunete.
- Curățați aparatul în mod regulat conform instrucțiunilor pentru a preveni defecțiunile.
- Deconectați întotdeauna aparatul de la sursa de alimentare înainte de întreținere.

- După fiecare utilizare, goliți apa rămasă din partea opusă a orificiului de ieșire a aerului și clătiți rezervorul.
- Dacă nu folosiți difuzorul pentru o perioadă mai lungă de timp, goliți apa din rezervor și uscați-l.
- Uleiurile esențiale pot lăsa pete. În caz de vărsare, ștergeți imediat cu o cârpă moale. Pentru a umple rezervorul cu apă, folosiți doar paharul de măsurare.
- Nu umpleți niciodată cu apă direct de la robinet.
- Nu direcționați ceața direct către mobilier, haine, pereți etc.
- A se păstra departe -de lumina directă a soarelui, surse -de căldură, aparate -de aer condiționat sau ventilatoare .
- A se păstra departe de dispozitive electronice.
- Așezați întotdeauna pe o suprafață stabilă, plană. Nu așezați pe covor, pat sau în orice alt loc instabil.
- Nu înclinați difuzorul în timpul utilizării. Acest lucru ar putea duce la pătrunderea apei în mecanism și la defecțiunea acestuia.
- Nu mutați niciodată unitatea în timpul utilizării. Nu atingeți nicio parte a difuzorului cu mâinile ude.
- A nu se lăsa la îndemâna copiilor și a animalelor de companie.
- Țineți cablul departe de zonele aglomerate și nu trageți de el cu forța.
- Dacă din cablul USB iese fum sau dacă acesta se arde, deconectați-l imediat.



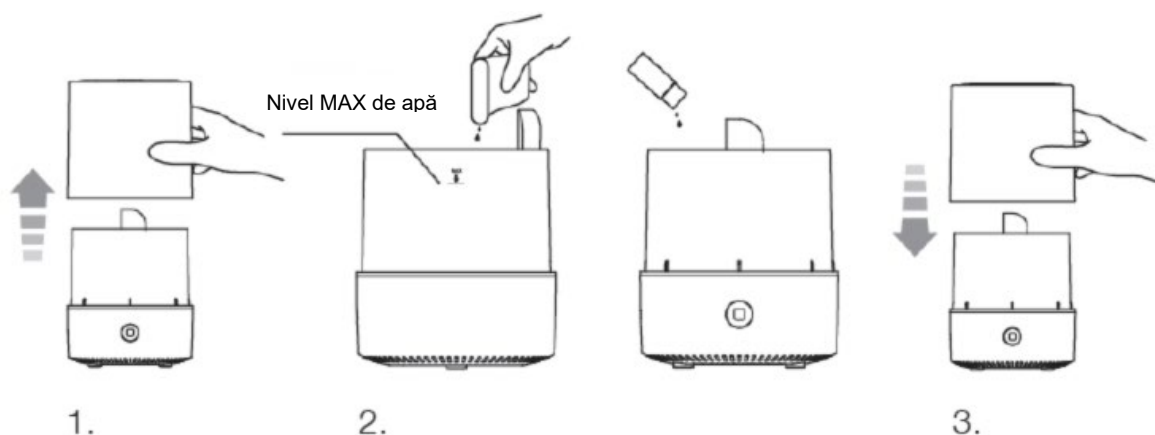
**ATENȚIE!** Dacă nu respectați această instrucțiune de siguranță, poate să apară un accident. Ca urmare, pot apărea vătămări corporale minore sau grave.

Producătorul nu este responsabil pentru daunele cauzate de utilizarea incorectă a produsului.

- Acest aparat nu este destinat utilizării de către persoane (inclusiv copii) cu capacități fizice, senzoriale sau mentale reduse sau cu lipsă de experiență și cunoștințe, cu excepția cazului în care sunt supravegheate permanent sau au fost instruite cu privire la utilizarea aparatului de către o persoană responsabilă pentru siguranța lor.
- Utilizați învețe într-un mediu cu temperaturi între 10 °C și 30 °C.
- Aparatul trebuie utilizat numai cu sursa de alimentare furnizată.
- Nu dezasmblați, modificați sau încălziți aparatul. Nu tăiați, deteriorați, modificați sau suprasolicitați cablul de alimentare. Acest lucru ar putea duce la electrocutare sau incendiu.
- Utilizați numai **apă rece curată** (îmbuteliată sau de la robinet).
- Nu **nu depășiți nivelul maxim de apă** . Turnați întotdeauna apă înainte de a adăuga uleiuri esențiale. Folosiți o cană de măsurare sau un alt recipient -pentru a umple – nu umpleți rezervorul direct de la robinet.
- Introduceți în rezervor doar **apă cu ulei esențial** . Orice alte lichide pot deteriora permanent aparatul sau pot fi dăunătoare prin inhalare.
- Dacă aparatul scoate fum, miroase ciudat sau apare orice situație neobișnuită, încetați imediat utilizarea acestuia.
- Nu atingeți nicio parte a aparatului cu mâinile ude.
- Nu lăsați ceața să stropască direct pe mobilier, haine sau pereți.
- Uleiul esențial poate provoca pete. **Vă recomandăm să utilizați numai uleiuri esențiale de la B EWIT**. În cazul unei stropiri accidentale, folosiți o cârpă curată. **Utilizarea internă a uleiului esențial este interzisă!**
- Nu acoperiți aparatul cu nimic în timpul funcționării.

## Instrucțiuni de utilizare

1. Așezați difuzorul în poziție verticală și scoateți capacul exterior.
2. Umpleți rezervorul de apă cu apă curată.  
Nu depășiți nivelul maxim de apă marcat pe rezervorul de apă. Nu adăugați apă în timpul funcționării.  
Adăugați 3–5 picături de ulei esențial pur în rezervorul de apă.
3. Puneți la loc capacul exterior.



## Controlul difuzorului

- **Pornire:** Apăsați o dată butonul ON/OFF; ceața va începe să se elibereze și lumina se va aprinde, schimbându-și treptat culorile.
- **Pentru a selecta o culoare:** Odată ce lumina atinge culoarea preferată, țineți apăsat butonul ON/OFF timp de 3 secunde pentru a selecta culoarea.
- **Oprirea aparatului:** Apăsați de două ori butonul ON/OFF pentru a opri ceața și luminile. Difuzorul se va opri automat când nivelul apei este prea scăzut.
- **Încărcare:** Conectați difuzorul la o sursă de alimentare folosind cablul USB furnizat. Când priviți în interiorul difuzorului, veți vedea un indicator luminos .

## Îngrijire -și întreținere

După fiecare utilizare, urmați pașii de mai jos pentru a curăța difuzorul:

- Înainte de curățare, opriți aparatul și deconectați-l de la priză (dacă se încarcă).
- Goliți apa rămasă pe partea opusă ieșirii de aer.
- Turnați apă caldă în rezervor și adăugați câteva picături de detergent blând. Curățați ușor cu o cârpă moale. (Nu folosiți niciodată acizi sau detergenți enzimatici.)
- Curățați placa vibratoare ultrasonică ușor cu un bețișor de vată.
- Ștergeți partea exterioară a difuzorului cu o cârpă moale și uscată.
- Goliți soluția de curățare. Clătiți rezervorul cu apă curată și uscați-l cu un prosop curat.

## Curățarea capacului

Curățați capacul cu o cârpă moale, umedă (nu uitați să îndepărtați praful din orificiul de ventilație).

### **Pătrunderea accidentală a apei**

În cazul în care difuzorul este răsturnat sau înclinat în timpul funcționării, urmați acești pași pentru a preveni defectiunile:

1. Opriți difuzorul, deconectați-l de la priză (dacă se încarcă) și scoateți capacul.
2. Goliți apa rămasă pe partea opusă ieșirii de aer.
3. Agitați ușor aparatul pentru a îndepărta apa din mecanismul intern și lăsați-l să se usuce timp de 24 de ore înainte de următoarea utilizare.

### **ATENȚIE:**

- Nu scufundați niciodată aparatul în apă și nu permiteți pătrunderea apei în orificiul de evacuare a aerului.

### **Depanare**

<b>Problemă</b>	<b>Soluție</b>
Fără alimentare	Încărcați difuzorul numai cu cablul USB furnizat.
Scurgere de apă	Asigurați-vă întotdeauna că toate capacele sunt montate corect. Verificați dacă aparatul nu a fost răsturnat. Dacă temperatura este prea scăzută sau umiditatea este prea mare, aburul se poate condensa și poate forma picături de apă.
Fără ceață / Ceață neregulată	Ștergeți orificiul de ieșire a ceții cu o cârpă curată sau un bețișor de bumbac pentru a vă asigura că nu este blocat. Asigurați-vă că nivelul apei nu depășește linia maximă; dacă depășește, îndepărtați excesul. Urmați instrucțiunile pentru pătrunderea accidentală a apei din secțiunea Întreținere, pentru a vă asigura că apa nu a pătruns în părțile interne ale aparatului.



### **Eliminarea la sfârșitul duratei de viață a aparatului**

Acest produs nu trebuie eliminat ca deșeu municipal obișnuit. La sfârșitul duratei sale de viață, predați-l la un centru de colectare sau la un loc desemnat pentru reciclarea echipamentelor electrice și electronice, în conformitate cu reglementările legale în vigoare. Eliminarea corectă ajută la protejarea mediului și a sănătății persoanelor . Ambalajele produsului (hârtie, plastic) se elimină în conformitate cu reglementările locale privind sortarea deșeurilor.

### **Garanție**

Acest produs a fost testat riguros înainte de a părăsi producătorul. Pe durata perioadei legale de garanție de la data achiziției, clientul poate solicita o reparație gratuită sau înlocuirea produsului din cauza defecțiunilor apărute în urma utilizării normale. În caz de nevoie, contactați vânzătorul produsului.

Garanția nu acoperă defecțiunile rezultate din accidente, utilizare sau întreținere necorespunzătoare.

### **Ce poate afecta garanția dumneavoastră?**

Garanția poate fi afectată de probleme care nu sunt cauzate de un defect de fabricație, cum ar fi:

Infiltrarea sau vărsarea de apă în interiorul aparatului (de exemplu, dacă apa este turnată din partea greșită în loc de orificiul de scurgere desemnat).

Piese deteriorate sau sparte. Calcar depus sau pete. Componente uzate sau oxidate.

Utilizarea de uleiuri sintetice sau neadecvate care pot perturba funcționarea corectă a aparatului.



BEWIT Natural Medicine , s.r.o.  
Michalská 2030, 710 00 Ostrava  
Republica Cehă  
Tel.: (+420) 552 305 105  
Email: [info@bewit.cz](mailto:info@bewit.cz)



#### ES Prohlášení o shodě

podle zákona č. 22/1997 Sb., § 13 ve znění zákona č. 71/2000 Sb., zákona č. 102/2001 Sb., zákona č. 205/2002 Sb., zákona č. 226/2003 Sb. a zákona č. 277/2003 Sb.

#### Výrobce:

**BEWIT Natural Medicine, s.r.o.**  
Michalská 2030  
710 00 Ostrava  
IČ: 29443237

Osoba pověřená kompletací technické dokumentace:

**BEWIT Natural Medicine, s.r.o.**  
Michalská 2030  
710 00 Ostrava  
IČ: 29443237

prohlašuje výhradně na vlastní odpovědnost, že níže uvedené zařízení odpovídá základním požadavkům: zákon č. 22/1997 Sb. o technických požadavcích na výrobky, NV. 176/2008 Sb. o technických požadavcích na strojní zařízení, zákon 90/2016 Sb. o posuzování shody stanovených výrobků při jejich dodávání na trh, NV č. 118/2016 požadavky vychází ze směrnice 2014/35/EU/LVD, kterým se stanoví technické požadavky na elektrická zařízení nízkého napětí, NV č. 117/2016 Sb, požadavky vychází ze směrnice 2014/30/EU EMC, kterým se stanoví technické požadavky na výrobky z hlediska jejich elektromagnetické kompatibility. Zákon č. 634 /1992 Sb. o ochraně spotřebitele, zákon č. 387/2024 Sb. o obecné bezpečnosti výrobku, zákon č. 258/2000 Sb. o ochraně veřejného zdraví, vyhláška č. 38/2001 Sb. Ministerstva zdravotnictví o hygienických požadavcích na výrobky určené pro styk s potravinami a pokrmy, a příslušným předpisům a normám, které z těchto nařízení vyplývají.

#### Elektrické zařízení:

Název:	Aroma difuzér
Typ:	Alveo
Výrobní číslo:	-
Rok výroby:	2026

#### Popis a určení elektrického zařízení:

Ultrazvukový aroma difuzér.

**Seznam použitých technických předpisů a norem:**

EN IEC 55014-1, EN IEC 55014-1:2021, EN IEC 55014-2:2021, IEC 62321-3-1:2013, IEC 62321-4:2013+AMD1:2017,

IEC 62321-5:2013, IEC 62321-6:2015, IEC 62321-7-1:2015 & IEC 62321-7-2:2017, IEC 62321-8:2017

**Zvolený postup posuzování shody:**

Posouzení shody za stanovených podmínek dovozcem: č. 22/1997 Sb., ve znění změn, § 12, odst. 3, písm. a).

*Elektrické zařízení splňuje všechna příslušná ustanovení těchto právních předpisů Evropských společenství: Směrnice Evropského parlamentu a Rady 2006/42/ES O STROJNÍCH ZAŘÍZENÍCH (NV 176/2008 Sb.)*

V Ostravě dne 5/1/2026

Jméno a příjmení / funkce ve společnosti : Jiří Černota/

Podpis: 



**NATURAL  
MEDICINE**

BEWIT Natural Medicine, s.r.o.

Michalská 2030, 710 00 Ostrava

Česká Republika

IČ: 29443237 DIČ: CZ29443 237

+420 732 730 599

info@bewit.love

www.bewit.love