

ULTRA SONIC ȘI AROMA DIFUZOR B UTTERFLY DREAM



Manual de utilizare

Descrierea produsului

Difuzorul -de aromă combină elemente ale culturii orientale tradiționale cu cele mai recente cunoștințe și tehnologii ale științei moderne. Folosind tehnologia ultrasonică, descompune apa și uleiurile esențiale într-o ceață fină de microparticule, care este eliberată în aer împreună cu ingredientele active și anionii. Această tehnologie nu încălzește uleiurile esențiale și, prin urmare, le păstrează efectele terapeutice complete. Astfel, difuzorul parfumează și umidifică în mod natural mediul, susține relaxarea, un somn de calitate, concentrarea și bunăstarea generală și, în același timp, ajută la neutralizarea mirosurilor

nedorite din interior. Acest produs este fabricat din plastic reciclabil de calitate alimentară.

Specificații

Produs: difuzor pentru aromaterapie

Dimensiuni: \varnothing 140 mm \times 215 mm

Material: ceramică, plastic

Greutate: 745 g

Intrare: 100–240 V

Ieșire: CC 24 V

Putere: 12 W

Frecvență: 50 Hz

Frecvența vibrațiilor: 1.7 MHz

Zgomot: 20 ~ 40 dB

Suprafață acoperită: până la 40 m²

Volum apă: max. 200 ml

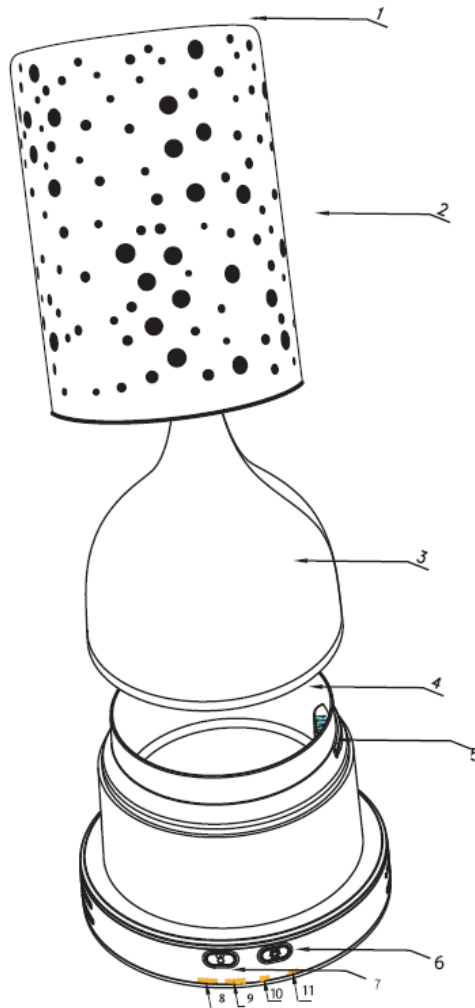
Lumină LED: alternare a 7 culori, selecția unei culori specifice, opțiunea de a opri iluminarea

Material: ceramică, plastic

Culoare: alb/imitație bambus

Durata de funcționare: până la 4 ore

Accesorii: adaptor AC, manual



1. Orificiu pentru abur
2. Capac A
3. Capac B
4. Rezervor de apă
5. Ieșire aer
6. Buton lumină
7. Buton ceață
8. Indicator LED – ceață continuă/medie
9. Indicator LED – ceață intermitentă
10. Indicator LED – ceață 2 ore
11. Indicator LED – ceață 4 ore



Avertisment

Înainte de a utiliza acest aparat, citiți cu atenție următoarele instrucțiuni de siguranță. Măsurile de siguranță menționate mai jos sunt menite să prevină rănirea dumneavoastră și a

altor persoane sau deteriorarea produsului



Instrucțiuni de siguranță

PERICOL DE ELECTROCUTARE

- Conectați aparatul numai la o priză instalată conform reglementărilor, cu o tensiune corespunzătoare tensiunii nominale indicate pe plăcuța de identificare .
- A paratul nu trebuie în niciun caz să fie scufundat în lichid.
- Nu expuneți aparatul la umiditate și nu-l utilizați în aer liber. Dacă totuși pătrunde lichid în aparat, scoateți imediat ștecherul aparatului din priză și lăsați aparatul să fie reparat de personal calificat.
- În cazul defecțiunilor de funcționare și înainte de curățarea aparatului, scoateți ștecherul din priză.
- Când scoateți ștecherul din priză, nu trageți de cablu.
- Nu înfășurați cablul de alimentare în jurul aparatului și protejați-l de deteriorare.
- Dacă cablul de alimentare al acestui aparat se deteriorează, acesta trebuie înlocuit de producător, de serviciul său de asistență clienți sau de o persoană calificată, pentru a preveni pericolele. .
- Nu îndoțiți și nu comprimați cablul de alimentare și așezați-l astfel încât nimeni să nu poată călca pe el sau să se împiedice de el.
- Nu atingeți niciodată aparatul, cablul de alimentare sau ștecherul cu mâinile umede.
- Deconectați aparatul de la rețeaua electrică imediat după utilizare. electrică . Doar atunci când ștecherul este scos din priză, aparatul este complet deconectat de la curent.
- Nu aveți voie să reparați carcasa aparatului. În acest caz, siguranța nu este garantată și garanția se anulează. Lăsați aparatul defect să fie reparat numai de personal specializat autorizat.
- Asigurați-vă că, în timpul funcționării, cablul de alimentare nu este ud sau umed.



Nu utilizați niciodată aparatul în apropierea apei, în special în apropierea chiuvetelor, căzilor și a recipientelor similare. Apropierea apei reprezintă un pericol, chiar și atunci când aparatul este oprit.



ATENȚIE! Dacă nu respectați această instrucțiune de siguranță, va avea loc un accident. În consecință, pot apărea leziuni minore sau grave.

Producătorul nu este responsabil pentru daunele cauzate de utilizarea necorespunzătoare a produsului.

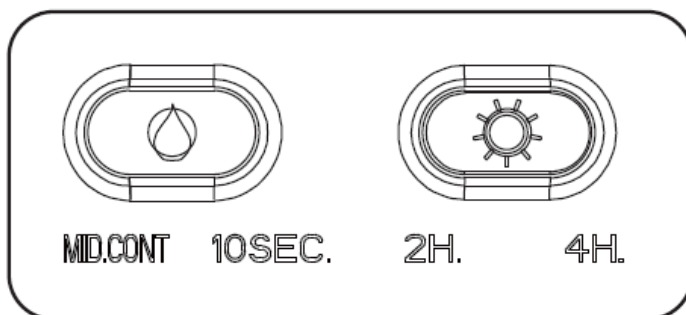
- Acest aparat nu este destinat utilizării de către persoane (inclusiv copii) cu capacități fizice, senzoriale sau mentale reduse sau cu lipsă de experiență și cunoștințe, cu excepția cazului în care sunt supravegheate permanent sau dacă au fost instruite cu privire la utilizarea aparatului de către o persoană responsabilă pentru siguranța lor.
- Utilizare într-un mediu cu temperaturi între 10 °C și 30 °C
- Aparatul poate fi utilizat numai cu sursa de alimentare furnizată.
- Nu dezasamblați, modificați sau încălziți aparatul. Nu tăiați, deteriorați, modificați sau suprasolicitați cablul de alimentare. Acest lucru ar putea duce la electrocutare sau incendiu.

- Utilizați numai **apă curată rece** (îmbuteliată sau de la robinet).
- Nu **depășiți niciodată nivelul maxim de apă** . Turnați întotdeauna apă înainte de a adăuga uleiuri esențiale. Folosiți o cană de măsurare sau un alt recipient pentru a umple – nu umpleți rezervorul direct de la robinet.
- Introduceți în rezervor numai **apă cu ulei esențial** . Orice alte lichide pot deteriora permanent aparatul sau pot fi dăunătoare la inhalare.
- Dacă aparatul scoate fum, miroase ciudat sau apare orice situație neobișnuită, încetați imediat utilizarea acestuia.
- Nu atingeți nicio parte a aparatului cu mâinile ude.
- Nu lăsați aburul să stropească direct pe mobilă, haine sau pereți.
- Uleiul esențial poate provoca pete. **Recomandăm utilizarea numai a uleiurilor esențiale BEWIT EWIT** . În cazul unei stropiri accidentale, utilizați o cârpă curată. **Utilizarea internă a uleiurilor esențiale ch ulei ũ este interzisă!**
- Deconectați aparatul de la priză atunci când nu îl utilizați.
- Nu acoperiți aparatul în timpul funcționării.

Instrucțiuni de utilizare

Buton

MID/CONT (ceață medie/continuă) 10 s / 2 h / 4 h



Reamintire:

Când apăsați butonul MIST/TIME (CEAȚĂ/TIMP) și activați modul de ceață densă, puteți ține apăsat butonul MIST/TIME timp de 10 secunde. Indicatorul luminos MID/CONT (ceață medie/continuă) se va aprinde și dispozitivul va intra în modul de ceață fină.

Controlul ceții

Apăsarea repetată a butonului MIST (CEAȚĂ) modifică intensitatea și modurile de pulverizare:

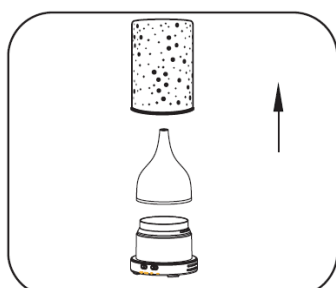
Ceață continuă → Ceață intermitentă (10 s pornit /10 s oprit) → Temporizator 2 ore → Temporizator 4 ore → Oprire ceață

Controlul luminii LED

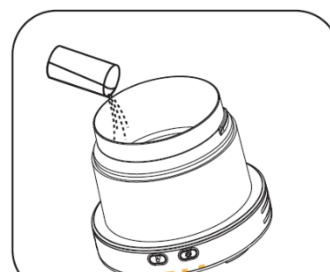
Apăsarea repetată a butonului LIGHT (LUMINĂ) modifică intensitatea luminii LED în următoarea ordine:

100 % → 50 % → efect original → intensitate constantă → oprit

1. Scoateți capacul

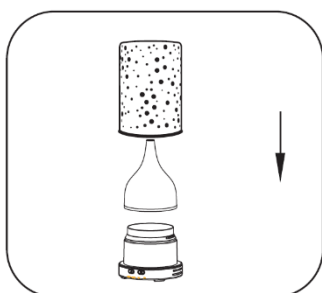


2. Umpleți rezervorul cu apă

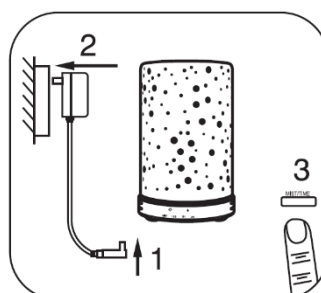


Avertisment: Deconectați întotdeauna aparatul de la priză atunci când îl umpleți.

3. Puneți capacul.



4. Conectați alimentarea.

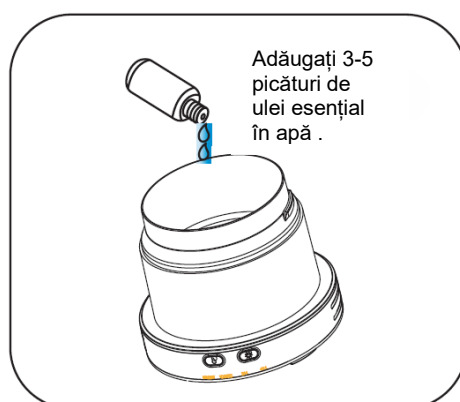


În timpul funcționării, difuzorul em nu-l mișcați și nu-l ho înclinați.



Adăugarea esențial de ulei e

1. Apăsați OFF și scoateți capacul.
2. Adăugați uleiul esențial preferat în rezervor.
3. Puneți capacul la loc, conectați alimentarea. Camera se va umple de parfum.



Avertisment

Microorganismele care pot fi prezente în apă sau în mediul în care este utilizat sau depozitat aparatul se pot înmulți în rezervor și pot fi apoi dispersate în aer. Dacă apa nu este schimbată în mod regulat și rezervorul nu este curățat corespunzător la fiecare 3 zile, acest

lucru poate reprezenta un risc grav pentru sănătate.

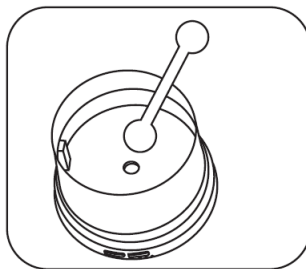
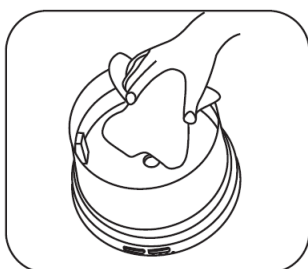
Goliți rezervorul și umpleți-l cu apă proaspătă la fiecare trei zile.

Înainte de a o umple, curățați-o cu apă curată de la robinet.

Îndepărtați orice calcar, depuneri sau peliculă care s-ar fi putut forma pe pereții rezervorului sau în interiorul acestuia. Uscăți bine toate suprafețele.

Întreținere

1. Apăsați butonul OFF și deconectați aparatul de la sursa de alimentare.
2. Scoateți capacul.
3. Goliți apa.
4. Curățați aparatul



Atenție: Nu vărsați apă prin orificiul de ieșire a aerului.

Avertisment: Deconectați întotdeauna aparatul de la priză înainte de curățare.

1. Folosiți un bețișor de bumbac pentru a curăța unitatea de pulverizare.
2. Folosiți o cârpă moale pentru a curăța părțile exterioare ale aparatului.
3. Vă recomandăm să curățați dispozitivul la fiecare 3 zile.

Rețineți că umiditatea ridicată poate favoriza creșterea microorganismelor în mediul înconjurător.

Nu lăsați apă în rezervor dacă nu utilizați aparatul.

Înainte de a depozita aparatul, goliți-l și curățați-l întotdeauna. Înainte de următoarea utilizare, curățați din nou umidificatorul.



Eliminarea după sfârșitul duratei de viață a aparatului

Acest produs nu trebuie eliminat ca deșeu menajer obișnuit. După sfârșitul duratei de viață predați-l la un centru de colectare sau la un loc desemnat pentru reciclarea echipamentelor electrice și electronice echipamente, în conformitate cu reglementările legale în vigoare. reglementări. Eliminarea corectă ajută la protejarea mediului și a sănătății umane.

Ambalajele produsului (hârtie, plastic) eliminați-le în conformitate cu reglementările locale privind sortarea deșeurilor.

Soluție problemelor

Problemă	Cauză posibilă	Soluție
Difuzorul nu pornește	Nu este conectat la alimentare / adaptor defect	Verificați conexiunea adaptorului, eventual încercați o altă priză
Nu iese ceață	Lipsă de apă / depășită max. nivel / capac nu este corect așezat	Completați apă, așezați capacul corect
Ceață slabă	Placă ultrasonică murdară / apă dură	Curățați placa cu o cârpă moale, utilizați apă curată
Aparatul scoate un sunet neobișnuit	Lipsă de apă / suprafață neuniformă	Umpleți cu apă, așezați pe o suprafață plană
Lumina nu luminează	LED-ul este oprită	Apăsăți butonul LIGHT
Miros neplăcut	Rezervorul nu este curățat	Curățați rezervorul cu o cârpă moale
Apa curge din rezervor	Capacul nu este așezat corect / aparatul este înclinat	Așezați capacul corect, așezați pe o suprafață orizontală

Garanție

Acest produs a fost testat riguros înainte de a părăsi producătorul. Pe durata perioadei legale de garanție de la data achiziției, clientul poate solicita repararea sau înlocuirea gratuită din cauza defecțiunilor apărute în urma utilizării normale. În caz de nevoie, contactați vânzătorul produsului.

Garanția nu acoperă defecțiunile apărute în urma accidentelor, utilizării sau întreținerii incorecte. garanția nu se aplică.



BEWIT Natural Medicine,
s.r.o. Michalská 2030,
710 00 Ostrava
Tel.: +40 312 295 797
Email: info@bewit.ro