

RO

---

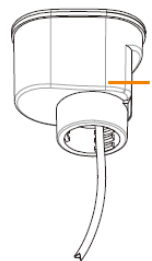
Manual

Difuzor TOWER - fără apă

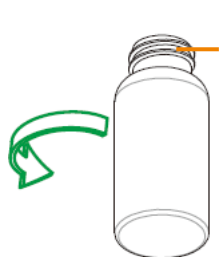


BEWIT Natural Medicine s.r.o.  
Michalská 2030,  
710 00 Ostrava  
Tel.: (+420) 731 739 539  
Email: info@bewit.cz  
www.BEWIT.love

## Pictogramă pentru instalare:

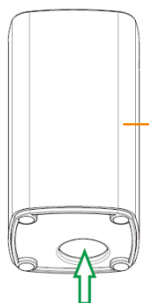


Dispozitiv de vaporizare



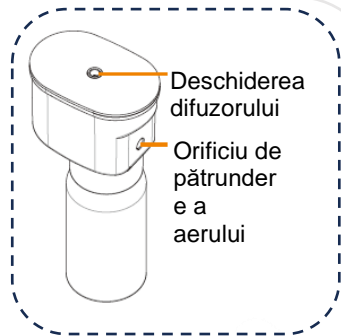
Flacon cu ulei esențial

Deșurubați flaconul pentru ulei esențial și umpleți-l cu cantitatea corectă de ulei esențial.

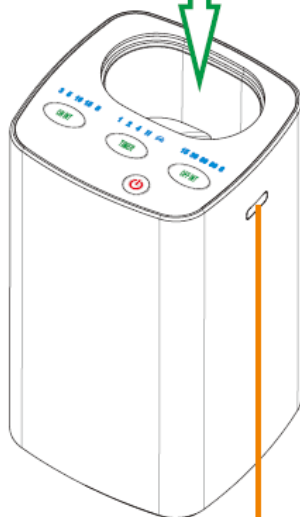


Rezervor

Cu ajutorul degetului, scoateți vaporizatorul din partea de jos.



Deschiderea difuzorului  
Orificiu de pătrundere a aerului



Dispozitiv de vaporizare  
Priza pentru rezervor

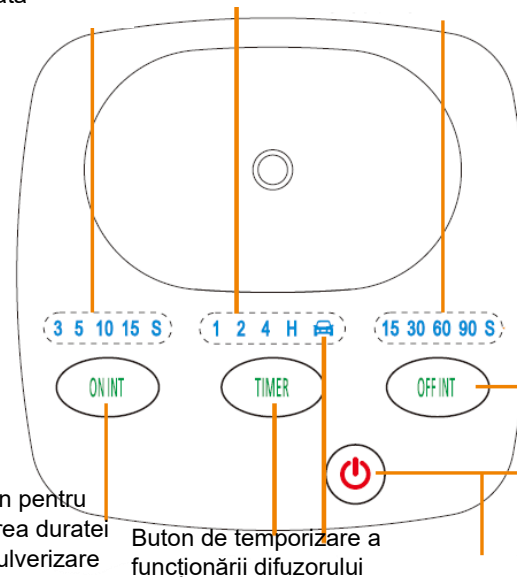
Port de încărcare tip C

## Panou funcțional:

Lumină intermitentă: această funcție nu este activă pe durata pentru care este setată

Lumină continuă: această funcție este activă pe durata pentru care este setată

Lumină intermitentă: oprit; aprins constant: pornit



Buton pentru setarea duratei de pulverizare

Buton de temporizare a funcționării difuzorului

Buton pentru setarea perioadei fără pulverizare

### Buton de pornire

Pornirea și oprirea aparatului se realizează prin apăsarea continuă a butonului timp de 2 s.

### Sistem de pornire - în funcție de automobil

(La detectarea vibrațiilor după pornirea automobilului, difuzorul se aprinde automat.)  
Dacă nu se înregistrează vibrații timp de 1 minut, difuzorul comută la modul de așteptare. Apoi, vibrațiile pornesc automat regimul de funcționare.  
După 24 de ore în regim de așteptare, aparatul se oprește automat.

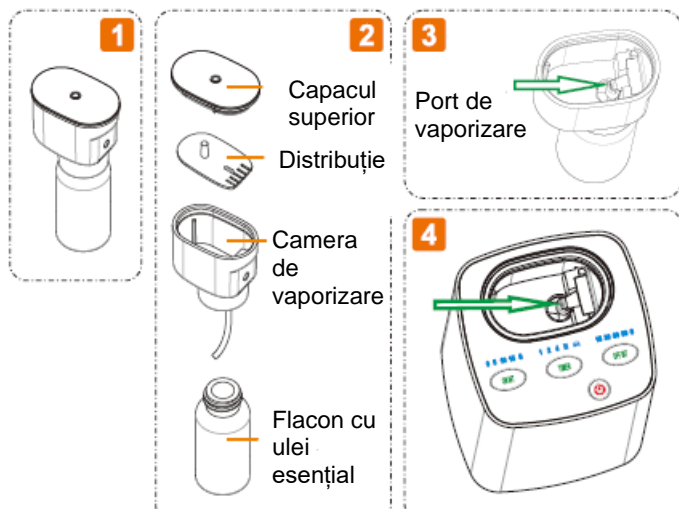
### Notă:

Dacă dispozitivul este înclinat la peste 45°, pompa de aer se va opri imediat și indicatorul luminos va începe să clipească.  
Dacă înclinarea durează 1 minut, aparatul se oprește automat.

### Putere:

- Baterie insuficient încărcată, lumina roșie clipește intermitent
- lumina albă clipește intermitent pe durata încărcării
- Lumina verde continuă indică încărcarea completă a aparatului
- Indicatoare luminoase de diverse culori, corespunzătoare gradului de încărcare a bateriei.

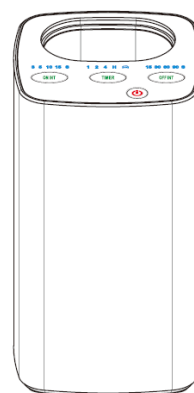
## Îngrijire și întreținere:



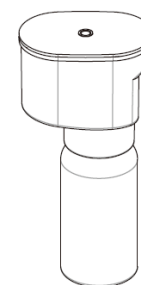
**Dacă nu ați folosit difuzorul mai multă vreme sau dacă vaporizarea scade, vă rugăm să urmați instrucțiunile de mai jos:**

1. Scoateți dispozitivul de vaporizare în unitatea principală (fig.1) și dezasamblați dispozitivul de vaporizare (fig.2).
2. Curățați flaconul de ulei esențial, camera de vaporizare, compartimentul despărțitor și capacul superior (capacul superior are etichete și nu poate fi înmuiat în apă pentru curățare).
3. Umpleți flaconul pentru ulei esențial cu o cantitate mică de apă caldă sau de alcool, și instalați flaconul sub camera de vaporizare ca în fig.3.
4. Introduceți fig.3 în deschiderea principală (fig.4), porniți aparatul, iar când pompa de aer funcționează (puteți menține apăsat „ON INT”), veți vedea o coloană de apă pulverizată prin orificiul de vaporizare de la indicatorul săgeții.
5. Dacă apa pulverizată este foarte puțină, este posibil ca murdăria și uleiul esențial vâcos și uscat să fi înfundat și blocat canalul de aspirare a uleiului.
- Când coloana de apă vaporizează, țineți apăsat orificiul de pulverizare de lângă săgeată cu degetul aprox. 2 secunde, eliberați-l timp de aproximativ 2 secunde, faceți 5-10 cicluri și înlocuiți-o cu apă caldă sau alcool. Repetați acest pas până când portul de pulverizare din fig.3 este liber de obiecte străine.  
Este strict interzisă folosirea de obiecte ascuțite pentru curățarea orificiului.
6. Glisați vaporizatorul afară din partea de jos a unității principale. Glisați vaporizatorul afară din partea de jos a unității principale.

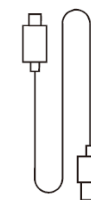
## Componente:



Rezervor



Dispozitiv de vaporizare



Port de încărcare tip C

## Reguli de securitate:

1. Nu rotiți produsul după instalarea și umplerea rezervorului cu ulei esențial, pentru a preveni scurgerea uleiului.
2. Nu dezasamblați și nu modificați acest produs din niciun motiv, pentru a evita deteriorarea acestuia.
3. Se va utiliza la temperaturi între 10 ° C – 50 ° C
4. Dacă știți că nu veți folosi produsul o perioadă mai lungă de timp, scoateți flaconul cu ulei esențial și depozitați-l la loc sigur.
5. Nu plasați produsul în raza de acțiune a copiilor sau a animalelor de companie.