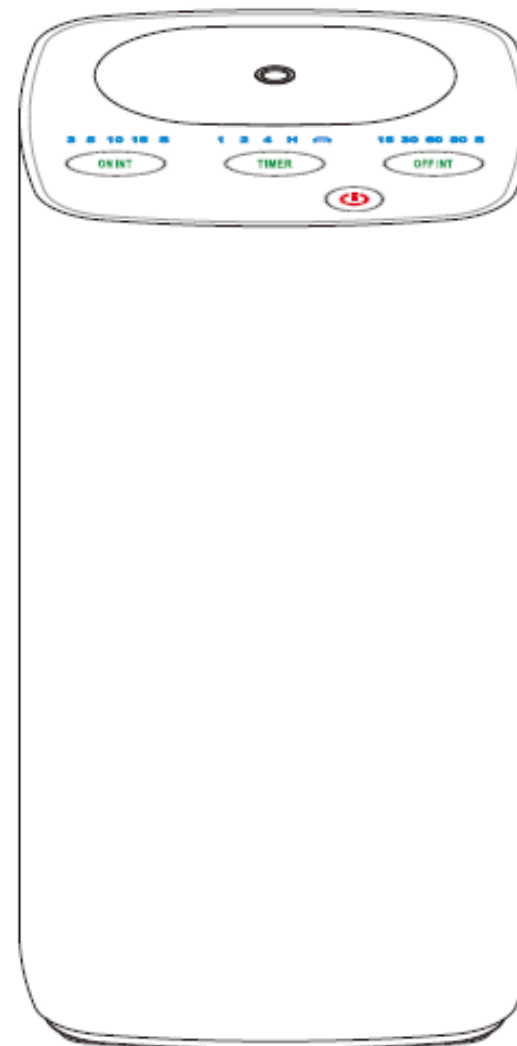


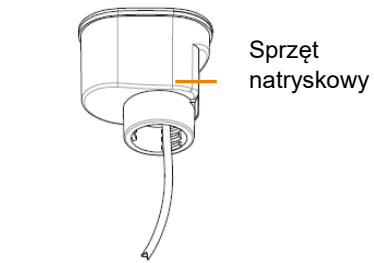
PL

Instrukcja
Dyfuzor TOWER - bez wody

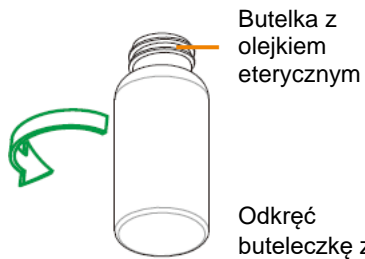


BEWIT Natural Medicine s.r.o.
Michalská 2030,
710 00 Ostrava
Tel.: (+420) 731 739 539
Email: info@bewit.cz
www.BEWIT.love

Ikona do instalacji:

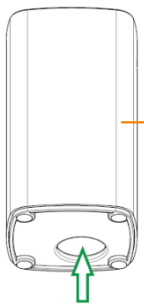


Sprzęt natryskowy



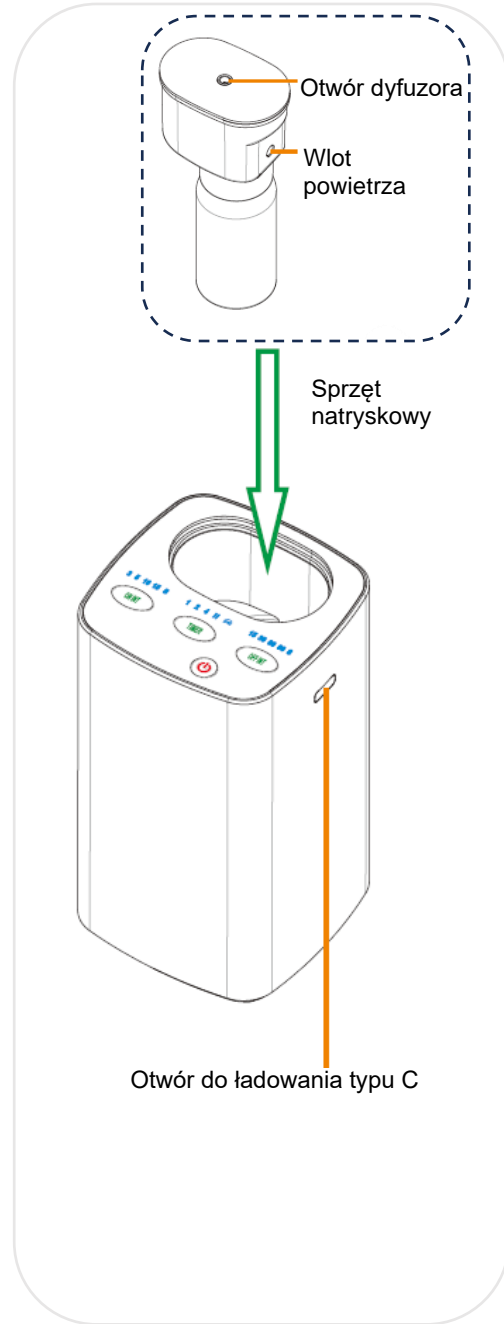
Butelka z olejkim eterycznym

Odkręć buteleczkę z olejkim eterycznym i napełnij ją odpowiednią ilością olejku



Zbiornik

Wysuń rozpylacz z dolnej części palcem.

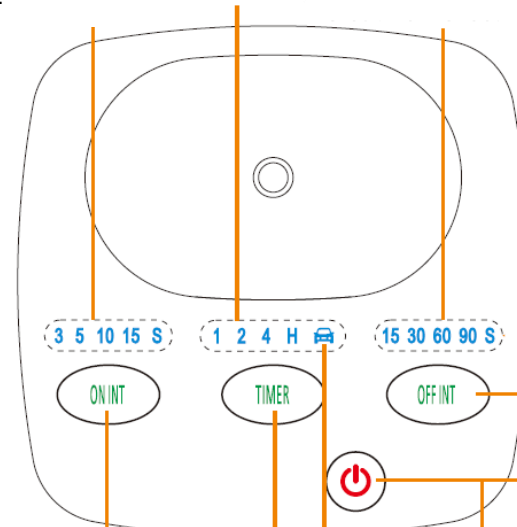


Panel funkcyjny:

Migające światło: funkcja nie działa przez ustawiony czas.

Podświetlony na stałe: funkcja nie działa przez ustawiony czas.

Migające światło: brak statusu rozruchu; światło ciągłe:



Przycisk ustawiania czasu natryskiwania

Przycisk timera pracy dyfuzora

Przycisk ustawiania czasu natryskiwania

Przycisk zasilania

Naciśnij i przytrzymaj przez 2 sekundy, aby włączyć lub wyłączyć.

Zasilanie:

- Brak zasilania, czerwone światło miga
- Zielone światło miga podczas ładowania
- Po pełnym naładowaniu świeci się zielone światło
- Różne kolory wskaźników odpowiadają różnym poziomom naładowania baterii.

System rozruchowy - w zależności od pojazdu (dyfuzor włącza się automatycznie po wykryciu wibracji po uruchomieniu pojazdu).

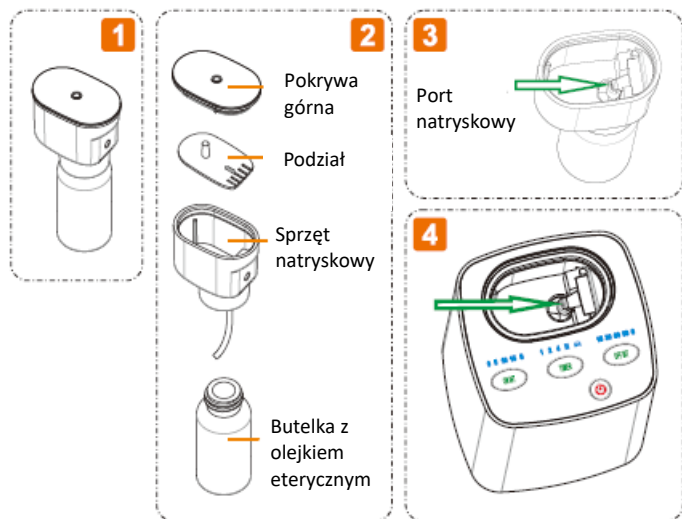
W przypadku braku wibracji przez 1 minutę dyfuzor przejdzie w tryb czuwania.

Kolejne wibracje automatycznie uruchamiają tryb pracy. Jeśli urządzenie pozostanie w trybie uśpienia przez 24 godziny, wyłączy się automatycznie.

Uwaga:

Jeśli urządzenie przechyli się o ponad 45°, pompa powietrza natychmiast przestanie działać, a lampka kontrolna zacznie migać. Jeśli przechylenie trwa 1 minutę, urządzenie wyłączy się automatycznie.

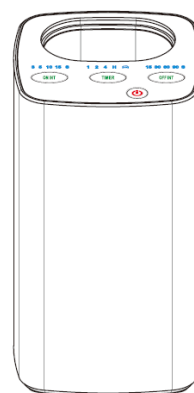
Opieka i konserwacja:



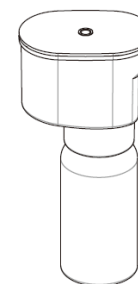
Jeśli dyfuzor nie był używany przez dłuższy czas lub jeśli mgiełka zmniejszyła się, postępuj zgodnie z poniższymi instrukcjami:

1. Zdejmij urządzenie natryskowe z jednostki głównej (rys.1) i zdemontuj urządzenie natryskowe (obr.2).
2. Wyczyść butelkę olejku eterycznego, komorę rozpylającą, przegrodę i górną pokrywę (górną pokrywę ma etykiety i nie można jej zanurzyć w wodzie w celu wyczyszczenia). Napelnij buteleczkę z olejkim eterycznym niewielką ilością ciepłej wody lub alkoholu i umieść ją pod komorą rozpylającą (rys.3).
3. Napelnij buteleczkę z olejkim eterycznym niewielką ilością ciepłej wody lub alkoholu, i umieść ją pod komorą rozpylającą
4. Włóż rys. 3 do głównego otworu (rys. 4), uruchom urządzenie, a gdy pompa powietrza będzie działać (możesz stale klikać "ON INT"), zobaczysz kolumnę wody rozpylającą się z otworu natryskowego za pomocą wskaźnika strzałki.
5. Jeśli słup rozpylonej wody jest bardzo mały, możliwe jest, że kanał wlotowy oleju jest zatkany brudem lub że lepki olejek eteryczny wysechł i zatkał go.
 - Gdy kolumna wody rozpryskuje się, naciśnij palcem otwór natryskowy w pobliżu strzałki przez około 2 sekundy, zwolnij go na około 2 sekundy, wykonaj 5-10 cykli i zastąp go ciepłą wodą lub alkoholem. Powtarzaj ten krok do momentu, gdy port natryskowy na rys. 3 nie usuwa ciał obcych. Surowo zabrania się używania ostrych przedmiotów do usuwania otworów.
6. Wsuń urządzenie natryskowe z dolnej części jednostki głównej. Po wysuszeniu zewnętrznej i wewnętrznej strony, zamontuj ją z powrotem na grodzi i górnej pokrywie.

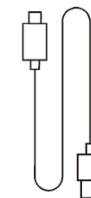
Komponenty:



Zbiornik



Sprzęt natryskowy



Otwór do ładowania typu C

Zasady bezpieczeństwa:

1. Po zainstalowaniu produktu wypełnionego olejkim eterycznym nie można go obracać, aby zapobiec wyciekowi olejku eterycznego.
2. Nie demontuj ani nie modyfikuj tego produktu z jakiegokolwiek powodu, aby zapobiec jego uszkodzeniu.
3. Zastosowanie w środowiskach od 10 ° C – 50 ° C
4. Jeśli produkt nie będzie używany przez dłuższy czas, należy wyjąć buteleczkę z olejkim eterycznym i przechowywać ją w bezpiecznym miejscu.
5. Nie umieszczaj produktu w miejscach dostępnych dla dzieci i zwierząt domowych.