

CZ

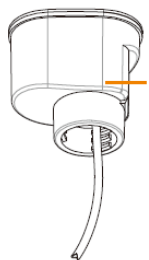
Manuál

Bezvodý difuzér TOWER



BEWIT Natural Medicine s.r.o.
Michalská 2030,
710 00 Ostrava
Tel.: (+420) 731 739 539
Email: info@bewit.cz
www.BEWIT love

Ikona pro instalaci:

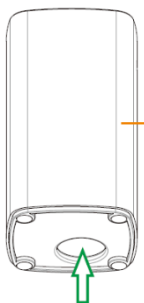


Rozprašovací zařízení



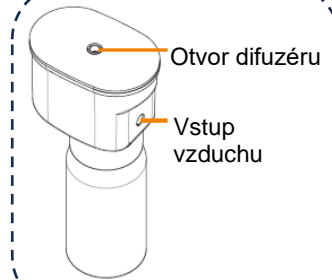
Lahvička s esenciálním olejem

Odšroubujte lahvičku na esenciální olej a naplňte ji správným množstvím esenciálního oleje.



Zásobník

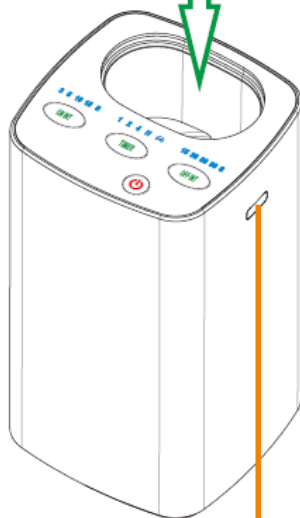
Prstem vysuňte rozprašovač ze spodní části.



Otvor difuzéru

Vstup vzduchu

Rozprašovací zařízení
Zástrčka do zásobníku



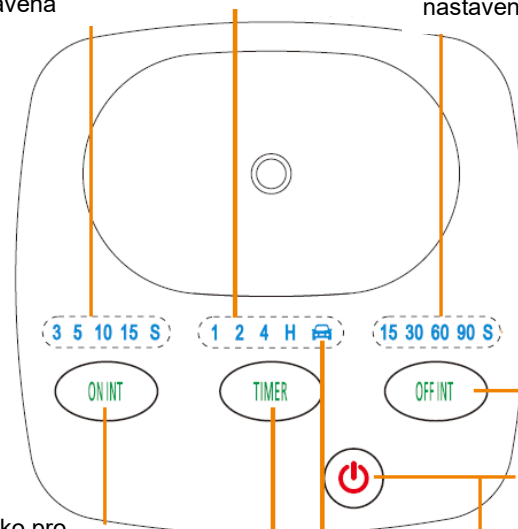
Nabíjecí otvor typu C

Funkční panel:

Blikající kontrolka: tato funkce není v provozu po dobu, která je nastavena

Všechny kontrolky pod číslem jsou zhasnuté, čímž se zruší časování. (nepřetržitý provoz)

Blikající kontrolka: stav bez spouštění;
Trvale svítí: tato funkce je v provozu po dobu, po kterou je nastavena



Tlačítko pro nastavení doby rozprašování

Tlačítko časovače provozu difuzéru

Tlačítko pro nastavení doby bez rozprašování

Tlačítko napájení

Stisknutím a podržením po dobu 2 s zapnete a vypnete.

Power:

- Nedostatek energie, bliká červená kontrolka,
- při nabíjení zelené světlo bliká,
- při plném nabití svítí zelené světlo
- Různým úrovním nabití baterie odpovídají různé barevné indikátory.

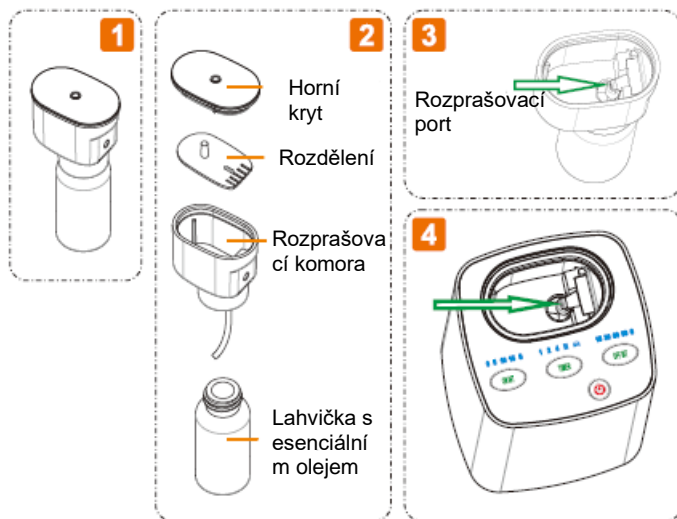
System spuštění - dle vozidla

(Po zaznamenání vibrací po nastartování vozidla se difuzér zapne automaticky. Pokud po dobu 1 minuty nedojde k žádným vibracím, difuzér přejde do stavu pohotovostního režimu. Následné vibrace automaticky spustí pracovní režim. Pokud je v režimu spánku nepřetržitě po dobu 24 hodin, zařízení se automaticky vypne.

Poznámka:

Pokud se přístroj nakloní přes 45°, vzduchové čerpadlo okamžitě přestane pracovat a kontrolka začne blikat. Pokud naklonění trvá 1 minutu, zařízení se automaticky vypne.

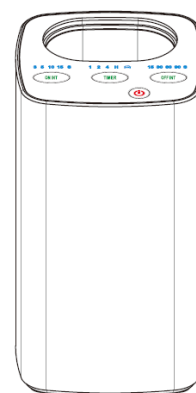
Péče a údržba:



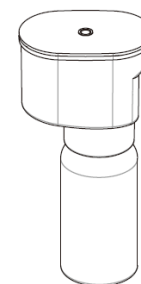
Jestli se difuzér delší dobu nepoužívá nebo množství mlhy zesláblo, postupujte podle níže uvedených pokynů:

1. Vyjměte rozprašovací zařízení z hlavní jednotky (obr.1) a rozeberte rozprašovací zařízení (obr.2).
2. Vyčistěte lahvičku na esenciální olej, rozprašovací komoru, přepážku a horní kryt (horní kryt je opatřen štítky a nelze jej namočit do vody pro čištění).
3. Naplňte lahvičku pro esenciální olej malým množstvím teplé vody nebo alkoholu, a nainstalujte lahvičku s esenciálním olejem pod rozprašovací komoru, obr.3. a nainstalujte lahvičku s esenciálním olejem pod rozprašovací komoru, obr.3.
4. Vložte obr.3 do hlavního otvoru (obr.4), spusťte zařízení, a když vzduchové čerpadlo pracuje (můžete průběžně klikat na "ON INT"), uvidíte u ukazatele šipky stříkající sloupec vody z rozprašovacího otvoru.
5. Pokud je vystříknutý vodní sloupec velmi malý, je možné, že je sací kanál oleje ucpaný nečistotami nebo že viskózní éterický olej zaschl a ucpal jej.
- Když vodní sloupec vystříkne, stiskněte prstem stříkací otvor u šipky asi na 2 s, uvolněte jej asi na 2 s, proveďte 5-10 cyklů a vyměňte jej za teplou vodu nebo alkohol. Tento krok opakujte, dokud se stříkaný port na obr. 3 nevyčistí od cizích předmětů. K odstranění otvorů je přísně zakázáno používat ostré předměty.
6. Vysuňte rozprašovací zařízení ze spodní části hlavní jednotky. Vysuňte rozprašovací zařízení ze spodní části hlavní jednotky.

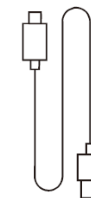
Komponenty:



Zásobník



Rozprašovací zařízení



Nabíjecí otvor typu C

Bezpečnostní pravidla:

1. Po instalaci výrobku naplněného esenciálním olejem jej nelze otočit, aby se zabránilo úniku esenciálního oleje.
2. Tento výrobek z žádného důvodu nerozebírejte ani neupravujte, aby nedošlo k jeho poškození.
3. Používejte v prostředí od 10 ° C – 50 ° C
4. Pokud tento výrobek nebudete delší dobu používat, vyjměte lahvičku s esenciálním olejem a uložte ji na bezpečném místě.
5. Výrobek neumísťujte na místa, kam mohou dosáhnout děti a domácí zvířata.