

GWARANCJA I SERWIS TECHNICZNY:

Dyfuzor objęty jest 2-letnią gwarancją liczoną od daty zakupu, przy czym w celu skorzystania z gwarancji należy przedstawić paragon lub dowód zakupu.

Co może mieć wpływ na gwarancję?

- Przedostanie się wody do części wewnętrznych urządzenia, co może nastąpić w przypadku wlecia wody przez miejsce inne niż przeznaczone do wlewania wody
- Uszkodzone lub zniszczone komponenty
- Nagromadzony kamień lub plamy
- Zużyte lub skorodowane komponenty
- Używanie olejków syntetycznych, które uszkadzają urządzenie

UWAGI:

- Jeśli poziom wody w zbiorniku jest niewystarczający, dyfuzor wyłączy się automatycznie. W takim przypadku należy uzupełnić zbiornik wody zgodnie z instrukcją, aby przywrócić normalne działanie urządzenia
- Ilość i intensywność mgiełki może się różnić w zależności od ilości wody w zbiorniku
- Ze względu na różne czynniki, takie jak temperatura i rodzaj wody, mgiełka początkowo jest łagodna, a po kilku minutach stabilizuje się i normalizuje

OBSŁUGA KLIENTA

Jesteśmy tutaj dla Ciebie, aby pomóc Ci we wszystkim, czego potrzebujesz.



BEWIT Natural Medicine, s.r.o.
Michalská 2030, Slezská Ostrava
710 00 Ostrava
Tel.: (+420) 731 739 539
e-mail: info@bewit.pl
www.bewit.love

Dyfuzor olejków eterycznych IMPRESION

Dziękujemy za zakup naszego dyfuzora olejków eterycznych. Aby zapewnić przyjemne doświadczenie i nie naruszyć gwarancji produktu, należy dokładnie przestrzegać zaleceń zawartych w niniejszej instrukcji.

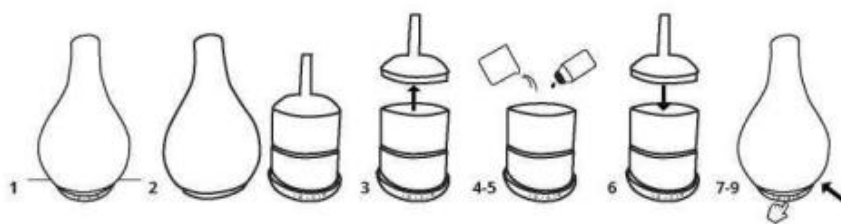
SPECYFIKACJA PRODUKTU:

- **Nazwa produktu:** Dyfuzor olejków eterycznych IMPRESION
- **Wejście:** 100-240 V 50/60 Hz
- **Moc:** 12 W
- **Pojemność zbiornika na wodę:** 150 ml
- **Wymiary:** 14 × 14,5 cm
- **Zalecane dla:** powierzchni od 30 m² do 40 m²
- **Czas pracy:** nawet 4 godziny
- **Automatyczne wyłączenie:** po osiągnięciu minimalnego bezpiecznego poziomu wody w zbiorniku

Olejki eteryczne nie zaszkodzą dyfuzorowi, ponieważ jest on wyposażony w system regulacji temperatury, który dostosowuje temperaturę do właściwości poszczególnych olejków.

Dzięki jego wielofunkcyjnemu charakterowi, można cieszyć się terapią według własnych upodobań, walczyć ze stresem, poprawić swój nastrój, sen... w zależności od użytego olejku lub mieszanki.

INSTRUKCJA UŻYTKOWANIA



- 1- Umieść dyfuzor odłączony od źródła zasilania na płaskiej powierzchni.
- 2- Ostrożnie zdejmij szklaną pokrywę.
- 3- Zdejmij pokrywę zbiornika na wodę.
- 4- Dodaj wodę w ilości wskazanej na zbiorniku.
- 5- Dodaj 1 do 3 kropli wybranego olejku eterycznego.
- 6- Zamontuj pokrywę zbiornika na wodę i szklaną pokrywę tak, aby wzajemnie przylegały.
- 7- Podłącz kabel do dyfuzora i do źródła zasilania.
- 8- Naciśnij przycisk mgiełki i wybierz tryb.
- 9- Naciśnij przycisk podświetlenia i wybierz ulubiony kolor.

Przyciski i funkcje:

1. Przycisk włączenia/wyłączenia mgiełki*:

- Naciśnij przycisk raz, aby rozpocząć nieprzerwaną dyfuzję
- Naciśnij przycisk dwukrotnie, aby uruchomić dyfuzję cykliczną: urządzenie przez 30 sekund emituje mgiełkę, po czym zatrzymuje się na 30 sekund, dopóki poziom wody nie spadnie do minimalnego bezpiecznego poziomu wody w zbiorniku
- Naciśnij przycisk po raz trzeci, aby wyłączyć dyfuzję i podświetlenie
- Timer Podświetlenie Mgiełka

2. Przycisk podświetlenia:

- Naciśnij raz, aby włączyć podświetlenie zmieniające kolor
- Naciśnij 2 razy, aby wybrać żądany kolor
- Naciśnij 3 razy, aby wybrać ciepły biały kolor
- Naciśnij 4 razy, aby wyłączyć podświetlenie

3. Przycisk timera:

- Naciśnij przycisk timera jeden raz, aby włączyć dyfuzor na 1 godzinę. Po upływie tego czasu urządzenie wyłączy się
 - Naciśnij przycisk timera dwa razy, aby włączyć dyfuzor na 2 godziny. Po upływie tego czasu urządzenie wyłączy się
 - Naciśnij przycisk timera trzy razy, aby włączyć dyfuzor na 4 godziny. Po upływie tego czasu urządzenie wyłączy się
- Dioda LED wskazuje wybrany przez Ciebie okres czasu: 1-2-4 godziny.

OSTRZEŻENIA I INSTRUKCJE DOTYCZĄCE BEZPIECZEŃSTWA UŻYTKOWANIA:

Aby upewnić się, że gwarancja nie zostanie naruszona, należy postępować zgodnie z następującymi instrukcjami:

1. Konserwację dyfuzora należy przeprowadzać co tydzień.

- Wyłącz dyfuzor i odłącz go od zasilania, a następnie ostrożnie zdejmij szklaną pokrywę
- Opróżnij zbiornik w wyznaczonym miejscu, w przeciwnym razie woda mogłaby dostać się do wnętrza przez wylot powietrza, powodując problemy z działaniem urządzenia



Wylot powietrza

Strona, z której należy wylewać wodę



- Wyczyść zbiornik, wszelkie odsonięte dyski ceramiczne i zewnętrzną część zbiornika na wodę alkoholem. Nie używaj zwykłych środków czyszczących

- Przy pierwszym uruchomieniu dyfuzora użyj tylko samej wody – następnie urządzenie stanie się gotowe do normalnego użytkowania

2. Nie należy wylewać wody przez wylot powietrza, jak wspomniano w punkcie 1.

3. Podczas konserwacji należy odłączyć dyfuzor od zasilania.

4. Nie używaj syntetycznych olejków eterycznych.

5. Nie wolno zginać, przecinać, łamać, skręcać, demontować, ciągnąć ani wystawiać kabla adaptera na działanie wysokich temperatur.

6. Jeśli stwierdzisz, że adapter jest poluzowany, należy zaprzestać korzystania z produktu.

7. Należy pamiętać, że dyfuzor wyłącza się automatycznie po osiągnięciu minimalnego bezpiecznego poziomu wody.

8. Nie używaj wody destylowanej, tylko zimnej przegotowanej lub oczyszczonej wody z butelki lub kanistra.

9. Gdy dyfuzor pracuje, nie należy zdejmować pokrywy i zawsze należy umieszczać go na płaskiej powierzchni.

10. Nigdy nie zostawiaj urządzenia w miejscu, do którego mają dostęp dzieci.

11. Gdy dyfuzor jest napełniony wodą, nie należy go przesuwac ani przechylać.

12. Gdy dyfuzor nie jest używany, należy opróżnić zbiornik na wodę i odłączyć urządzenie od źródła zasilania.

13. Nie włączaj dyfuzora, jeśli zbiornik na wodę jest pusty.

14. Nie używaj olejków eterycznych bez wody.
15. Nigdy nie dotykaj żadnej części dyfuzora mokrymi rękami.
16. Trzymaj dyfuzor z dala od urządzeń elektronicznych, takich jak telewizor lub systemy stereo.
17. Zawsze utrzymuj wszelkie złącza i wtyczki urządzenia w stanie suchym.
18. Dyfuzora należy używać w temperaturze otoczenia od 10°C do 30°C.