

HU

ULTRAHANGOS AROMA DIFFÚZER BEWIT Elegant Shadow



Használati utasítás

Termékleírás

Az aromadiffúzort úgy tervezték, hogy a keleti kultúra legjavát és a nyugati tudomány legújabb ismereteit és technológiáját kamatoztassa. A készülék az illóolajat és a vizet mikrorészecskékből álló köddé bontja le ultrahang segítségével, és aktív hatóanyagokat és anionokat bocsát ki a levegőbe.

Az ultrahangos technológia nem melegíti fel az illóolajat, így megőrzi minden pozitív terápiás hatását.

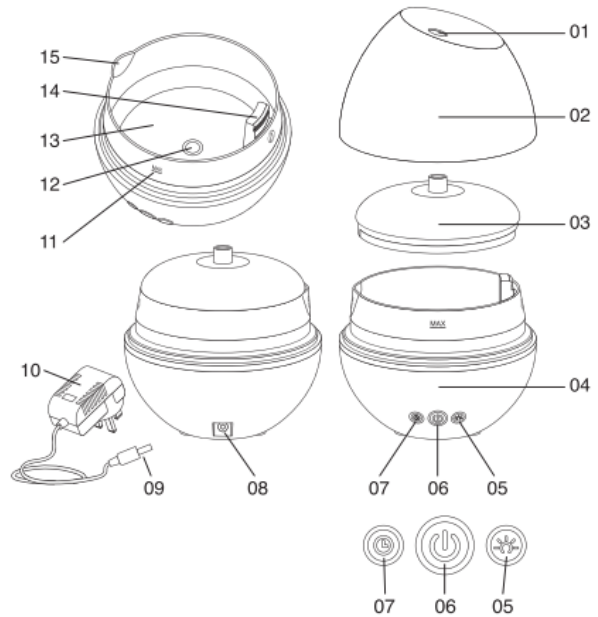
Figyelmeztetés

Kérjük, figyelmesen olvassa el az alábbi biztonsági utasításokat a készülék használata előtt. Az alábbiakban felsorolt biztonsági óvintézkedések célja az Ön vagy mások sérülésének, illetve a termék károsodásának elkerülése.

- A gyártó nem vállal felelősséget a termék nem rendeltetésszerű használatából eredő károkért.
- A készüléket nem használhatják olyan személyek (beleértve a gyermekeket is), akik csökkent fizikai, érzékszervi vagy mentális képességekkel rendelkeznek, illetve azok, akik nem rendelkeznek tapasztalattal és kellő ismeretekkel, kivéve ha felügyelet mellett vannak vagy iskolázva lettek.
- 10 °C és 30 °C közötti hőmérsékletű környezetben használható
- A készüléket csak a mellékelt áramforrással szabad használni.
- Ne szerelje szét, ne módosítsa vagy melegítse fel a készüléket. Ne törje meg, ne károsítsa, módosítsa vagy feszítse meg a tápkábelt. Ez áramütést vagy tüzet okozhat.
- Kizárólag ambiens diffúzióhoz illóolajokkal vagy otthoni illatokkal – ne lélegezze be.
- Ne használjon tiszta illóolajokat vagy otthoni illatokat víz nélkül.
- Csak ásványvizet használjon (palackozottat vagy csapoltat). Ügyeljen arra, hogy ne lépje túl a maximális vízszintet. Az illóolajok hozzáadása előtt mindig adjon hozzá vizet. A víz hozzáadásához használjon külön edényt. Ne töltsse fel a tartályt közvetlenül a csapból. A víztartályba csak vizet és illóolajat vagy házi illatanyagot tegyen. Más folyadékok visszafordíthatatlan károkat okozhatnak a készülékben.
- Ha a készülék füstöl, furcsa szagot bocsájt ki vagy bármilyen szokatlan helyzet fordul elő, azonnal hagyja abba a használatát.
- Ne érintse meg a készülék egyik részét sem nedves kézzel.
- Ne permetezze a ködöt közvetlenül a bútorokra, ruhákra vagy falakra.
- Az illóolaj foltosodást okozhat. Véletlen kiömlés esetén használjon tiszta rongyot.
- Húzza ki a készüléket a konnektorból, ha nem használja.
- Működés közben ne takarja le semmivel a készüléket.

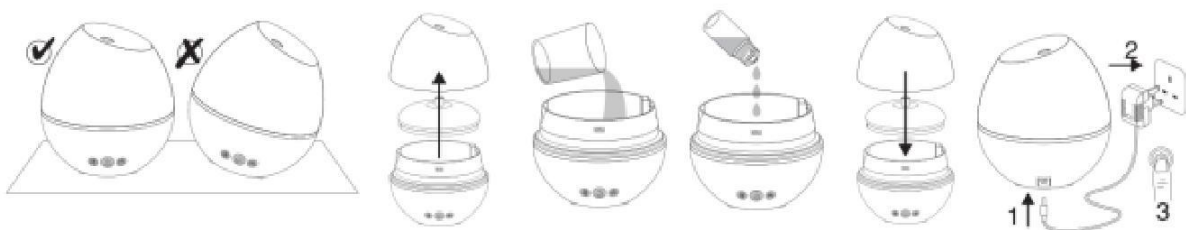
Leírás

01. Köd kivezető nyílás
02. Burkolat
03. Belső burkolat
04. Bázis
05. Funkció gomb
06. ON/OFF gomb
07. Időzítő gomb
08. DC csatlakozó
09. Csatlakozó
10. AC/DC Adapter
11. Maximális vízszint vonal
12. Kerámia lemez
13. Víztartály
14. Levegőkivezető nyílás
15. Vízkimenet a tartály ürítéséhez



Használati útmutató

1. Használja 10 és 30 °C közötti hőmérsékletű környezetben. Ne helyezze a készüléket közvetlenül a napfényre, nedves felületre vagy poros helyre.
Helyezze a diffúzort sima, stabil felületre, távol az asztal vagy bútor szélétől.
2. Óvatosan távolítsa el a törékeny külső üvegburkolatot és távolítsa el a belső fedelet.
3. Töltse fel a tartályt ásványvízzel (palackozott vízzel vagy csapvízzel): ne lépje túl a maximális vízszintet - 250 ml.
4. Adjon néhány csepp vízben oldódó illatanyagot vagy illóolajat (5-7 csepp) a víztartályba
5. Helyezze fel a diffúzor belső és külső burkolatát.
6. Dugja be a csatlakozókábelt a diffúzor hátulján található DC csatlakozóba és csatlakoztassa az adaptert az áramforráshoz.



Funkció

Be/ki kapcsoló gomb:

- Első lenyomás: A készülék folyamatos párasítási módba kapcsol.
- Második lenyomás: Időszakos köd üzemmód. (BE 30 mp, KI 30 mp, amíg a víz el nem fogy, vagy a diffúzor leáll)
- Harmadik lenyomás: Kapcsolja ki a készüléket.

Világító gomb:

- Első lenyomás: Kapcsolja be a színváltó lámpát – a 7 szín automatikusan megváltozik.
- Második lenyomás: Nyomja meg a gombot a kívánt szín kiválasztásához, miután megjelent.
- Harmadik lenyomás: Csak meleg fehér fény
- Negyedik lenyomás: Kapcsolja le a villanyt.

Időzítő gomb:

- Első lenyomás: Időzítő funkció 1 óra, majd OFF.
- Második lenyomás: Időzítő funkció OFF

Megjegyzés:

Tartsa 6 másodpercig folyamatosan lenyomva az ON/OFF gombot a világítás gombok kikapcsolásához.

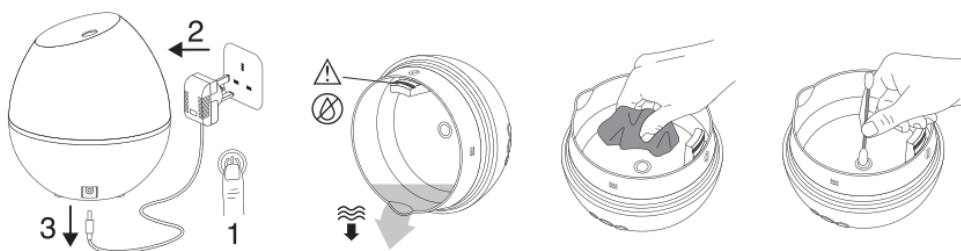
Ha a vízszint a tartályban nem elegendő vagy üres, a diffúzor automatikusan leáll.

Ha ez megtörténik, töltsse fel vízzel a tartályt az utasításoknak megfelelően a normál működés helyreállításához.

A diffúzor környezeti fényként is használható – szóródás nélkül

Karbantartás

- Javasoljuk, hogy minden használat után teljesen ürítse ki a víztartályt és törölje le a készüléket egy puha ruhával. Ha hosszabb ideig nem használja a készüléket, győződjön meg róla, hogy teljesen ki van ürítve a tartály és tárolja száraz helyen.
- Mielőtt új típusú illóolajat vagy otthoni illatanyagot használna, tisztítsa meg a készüléket a karbantartási utasítások szerint.
- Tisztítsa meg a víztartályt legalább hetente egyszer, lehetőleg 5-6 használat után. Ne használjon vegyi készítményeket (például savakat stb.) vagy korrozív tisztítószeret a készülék tisztításához.
- Soha ne merítse vízbe a készüléket.
- Ne engedje, hogy fémtárgyak vagy éles tárgyak (például tű, kulcs) érintkezzenek az ultrahangos köd lappal.



Garancia

Ezt a terméket szigorúan tesztelték, mielőtt elhagyták volna a gyártót. A vásárló a vásárlás napjától számított törvényes jótállási idő alatt a rendeltetésszerű használatból eredő hibák miatt ingyenes javítást vagy cserét kérhet. Szükség esetén vegye fel a kapcsolatot a termék eladójával.

A garancia nem terjed ki a balesetektől, nem megfelelő használatból vagy karbantartásból eredő meghibásodásokra.



BEWIT Natural Medicine s.r.o.

Michalská 2030,

710 00 Ostrava

Tel.: (+420) 731 739 539

Email: info@bewit.cz

www.BEWIT.love