

CZ

## ULTRASONICKÝ AROMA DIFUZÉR BEWIT Elegant Shadow



Uživatelská příručka

### Popis produktu

Aroma difuzér je navržen tak, aby využíval to nejlepší jak z orientální kultury, tak i z nejnovějších poznatků a technologii západní vědy. Přístroj pomocí ultrazvuku rozkládá esenciální olej a vodu v mlhu mikročástic a uvolňuje do vzduchu aktivní složky a anionty.

Ultrasonická technologie nezahřívá esenciální olej a zachovává veškeré jeho pozitivní terapeutické účinky.

## Varování

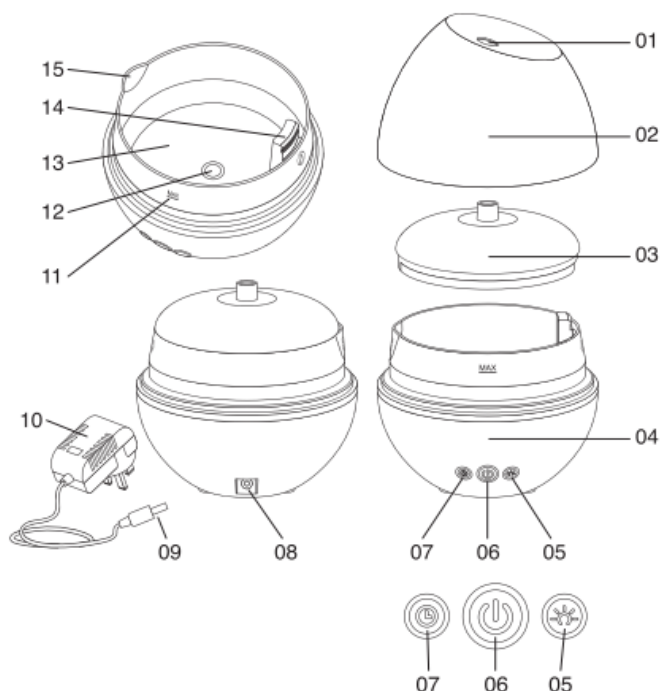
Před použitím tohoto přístroje si pozorně přečtěte následující bezpečnostní pokyny. Níže uvedená bezpečnostní opatření mají zabránit zranění vás i ostatních osob nebo zabránit poškození výrobku.

Výrobce neodpovídá za škody způsobené nesprávným používáním výrobku.

- Spotřebič nesmějí používat osoby (včetně dětí) se sníženými fyzickými, smyslovými nebo duševními schopnostmi nebo nedostatečnými zkušenostmi a znalostmi, pokud nejsou pod dohledem nebo pokyny.
- Použití v prostředí s teplotou mezi 10 °C a 30 °C
- Zařízení se smí používat pouze s dodaným napájecím zdrojem.
- Přístroj nerozebírejte, neupravujte, nezahřívajte. Napájecí kabel nepřerušujte, nepoškozujte, neupravujte a nezatěžujte jej. Mohlo by dojít k úrazu elektrickým proudem nebo požáru.
- Pouze pro ambientní difúzi s esenciálními oleji nebo domácími vůněmi - nevdechujte.
- Nepoužívejte čisté éterické oleje nebo domácí vonné látky bez vody.
- Používejte pouze minerální vodu (balenou nebo z kohoutku). Dbejte na to, abyste nepřekročili maximální hladinu vody. Před přidáním esenciálních olejů nebo okolní vůně vždy nalijte vodu. K doplnění vody použijte jinou nádobu. Nenaplňujte nádrž přímo z vodovodního kohoutku. Do nádržky na vodu dávejte pouze vodu a esenciální olej nebo domácí vonné látky. Jiné kapaliny mohou způsobit nevratné poškození přístroje.
- Pokud se z přístroje kouří, je cítit podivný zápach nebo se vyskytne jakákoli neobvyklá situace, okamžitě jej přestaňte používat.
- Nedotýkejte se žádné části přístroje mokřými rukama.
- Nenechávejte mlhu stříkat přímo na nábytek, oblečení nebo stěny.
- Éterický olej může způsobit barvení. V případě náhodného potřísnění použijte čistý hadřík.
- Pokud přístroj nepoužíváte, odpojte jej ze zásuvky.
- Při provozu přístroj ničím nezakrývejte.

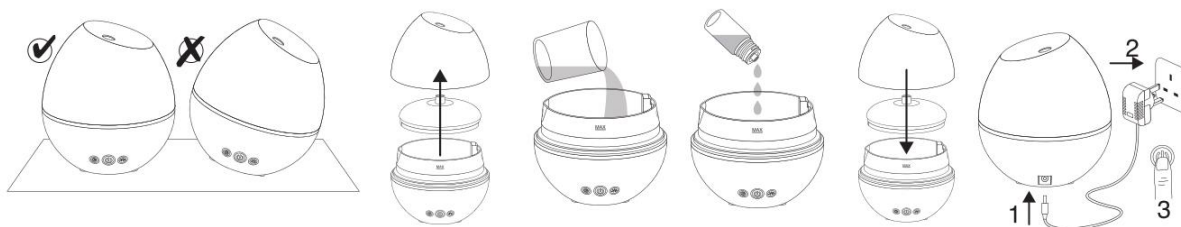
## Popis

01. Výstupní otvor mlhy
02. Kryt
03. Vnitřní kryt
04. Základna
05. Funkční tlačítko
06. Tlačítko ON/OFF
07. Tlačítko časovače
08. DC konektor
09. Konektor
10. AC/DC Adaptér
11. Ryska maximální hladiny vody
12. Keramický disk
13. Nádrž na vodu
14. Vývod vzduchu
15. Odtok vody pro vyprázdnění nádržky



## Pokyny k použití

1. Používejte v prostředí s teplotou mezi 10 a 30 °C. Přístroj neumísťujte na přímé sluneční světlo, na mokrý povrch nebo na prašné místo.
2. Umístěte difuzér na rovný, stabilní povrch, mimo okraj stolu nebo nábytku.
3. Opatrně odstraňte křehký vnější skleněný kryt a vyjměte vnitřní kryt.
4. Naplňte zásobník minerální vodou (balenou vodou nebo vodou z vodovodu): nepřekračujte maximální hladinu vody.
5. Do nádržky s vodou přidejte několik kapek ve vodě rozpustné vonné látky nebo esenciálního oleje (5 až 7 kapek podle intenzity).
6. Nasadte vnitřní kryt a vnější kryt difuzéru.
7. Zapojte propojovací kabel do DC konektoru umístěného na zadní straně difuzéru a zapojte adaptér do napájecího zdroje.



## Funkce

### **Tlačítko zapnutí/vypnutí:**

- První stisk: Přístroj přejde do režimu nepřetržitého mlžení.
- Druhý stisk: Režim přerušované mlhy. (ZAPNUTO 30 s, VYPNUTO 30 s, dokud se voda nevyčerpá nebo difuzér nezastaví)
- Třetí stisk: Vypněte přístroj.

### **Tlačítko světla:**

- První stisk: Zapněte světlo měnící barvu - automaticky se mění 7 barev.
- Druhý stisk: Stisknutím tlačítka vyberte požadovanou barvu, jakmile se zobrazí.
- Třetí stisk: Pouze teplé bílé světlo
- Čtvrtý stisk: Zhasněte světla.

### **Tlačítko časovače:**

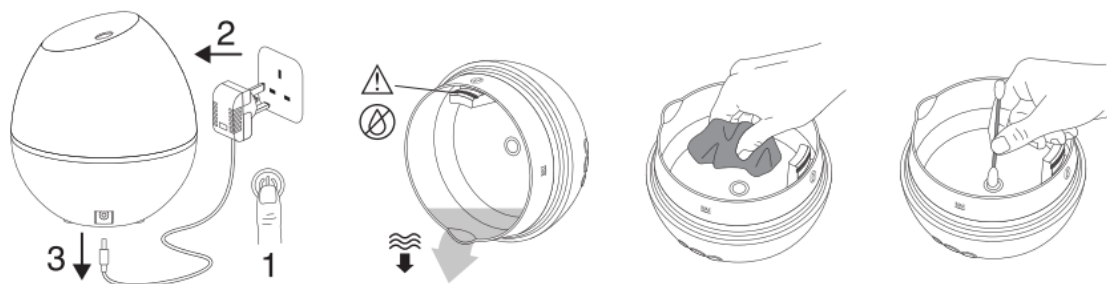
- První stisk: Funkce časovače 1 hodina a pak OFF.
- Druhý stisk: Funkce časovače OFF

Poznámka: Nepřetržitým stisknutím tlačítka ON/OFF po dobu 6 sekund můžete zhasnout světla tlačítek.

Pokud je hladina vody v zásobníku nedostatečná nebo prázdná, difuzér se automaticky zastaví. Pokud k tomu dojde, naplňte zásobník vodou podle pokynů, abyste obnovili normální funkci. Difuzér lze použít také jako ambientní světlo - bez rozptylu

## Údržba

- Doporučujeme vám po každém použití zcela vylít vodu a otřít jednotku měkkým hadříkem. Pokud jednotku delší dobu nepoužíváte, ujistěte se, že jste z nádržky zcela vylili zbývající vodu a uložte ji na suchém místě.
- Před použitím nového typu esenciálního oleje nebo domácí vůně vyčistěte jednotku podle pokynů k údržbě.
- Vyčistěte nádržku na vodu alespoň každý týden a nejlépe po 5-6 použití. K čištění zařízení nepoužívejte chemické přípravky (jako jsou kyseliny...atd.) ani korozivní čisticí prostředky.
- Nikdy neponořujte zařízení do vody.
- Nedovolte, aby se kovové předměty nebo ostré předměty (jako špendlík, klíč) dostaly do kontaktu s ultrazvukovou mlžnou deskou.



## Záruka

Tento výrobek byl před opuštěním výrobce přísně testován. Během zákonné záruční doby od data zakoupení může zákazník požádat o bezplatnou opravu nebo výměnu z důvodu poruch vzniklých běžným používáním. V případě potřeby se obraťte na prodejce výrobku.

Na poruchy vzniklé v důsledku nehod, nesprávného používání nebo údržby se záruka nevztahuje.



BEWIT Natural Medicine s.r.o.

Michalská 2030,

710 00 Ostrava

Tel.: (+420) 731 739 539

Email: [info@bewit.cz](mailto:info@bewit.cz)

[www.BEWIT.love](http://www.BEWIT.love)