



# Wygładzający kawowy balsam pod oczy **BEWIT REVIVING COFFEE EYE BALM**




*Pielęgnacja*

- na co dzień




*Aromaterapia*

- stabilność emocjonalna • wybaczenie
- współczucie • rozproszenie gniewu
- wzmocnienie wewnętrznego oka
- głębokie odprężenie • pewność siebie
- szczęście • odświeżenie • miłość
- samoakceptacja




*Typ skóry*

- normalna
- sucha




*Efekt*

- redukcja obrzęków • rozjaśnienie cieni pod oczami • redukcja drobnych linii i zmarszczek • ukojenie, spowolnienie objawów starzenia się skóry • skuteczne i głębokie nawilżenie



*Konsystencja*

- puszysta
- ubijana



*Właściwości*

- w 100% czysty i naturalny kosmetyk holistyczny bez syntetycznych konserwantów • bez wypełniaczy • bez barwników
- niekomodogeny • cyrkularny (przyjazny dla środowiska) • body positive i wegański

## GLÓWNE SKŁADNIKI I ICH FUNKCJE

Redukcja obrzęków, rozjaśnienie cieni pod oczami	Olej kawowy, olej z pestek arbuza, bakuchiol
Redukcja drobnych linii i zmarszczek	Olej kawowy, olej jojoba, olej z pestek arbuza, olej z opuncji, smocza krew
Ukojenie, spowolnienie objawów starzenia się skóry	Olej z marchwi, wosk ryżowy, olejki eteryczne w jakości CTEO® BEWIT Róża damasceńska i BEWIT Róża biała, mieszanka olejków eterycznych w jakości CTEO® BEWIT Baby Sleep: ylang-ylang (odbudowa, harmonizacja), gurjum balsam (regeneracja, jednolity koloryt), krwawnik (ochrona, równowaga), majeranek (odświeżenie, wzmocnienie), drzewo sandałowe, róża (harmonia, ukojenie, rewitalizacja) i inne olejki eteryczne o synergicznym działaniu.
Skuteczne nawilżenie *	Masło mango, olej słonecznikowy, masło shea, olej moringa, masło sal, olej z opuncji, masło kokum

\* Masła i oleje roślinne są bardzo skuteczne w zamykaniu nawilżenia w skórze i zapobieganiu transepidermalnej utracie wilgoci (TEWL). Aby zapewnić maksymalny efekt i głębokie nawilżenie skóry, **zalecamy zawsze nakładać serum na skórę dopiero po jej dokładnym nawilżeniu**. Doskonałymi pomocnikami w tym celu są Hydrolaty BEWIT, które jednocześnie są bardzo skutecznymi nośnikami substancji aktywnych w głąb skóry.

## APLIKACJA BEWIT REVIVING COFFEE EYE BALM

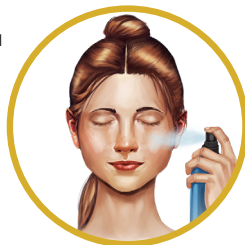
### 1. Oczyszczanie skóry w okolicach oczu

- BEWIT CLEANSER
- BEWIT AKCESORIA DO PIELEGNACJI SKÓRY (waciki kosmetyczne, myjki)



### 2. Nawilżenie i tonizacja skóry w okolicach oczu

- HYDROLATY BEWIT
- NIEZBĘDNY KROK !**



### 3. Aplikacja wygładzającego kawowego balsamu pod oczy

- BEWIT REVIVING COFFEE EYE BALM



## DOSKONAŁE UZUPEŁNIA SIĘ

<b>BEWIT CLEANSER</b>	Oczyszczające serum olejowe	Rozpuszczanie i usuwanie makijażu oraz nadmiaru sebum, kojenie, przywracanie równowagi
<b>BEWIT C60 UNIQUE DUO</b>	Zestaw do dwufazowej pielęgnacji skóry z cząsteczką C60	Skuteczne nawilżanie, tonizacja, odżywianie, intensywne działanie przeciwstarzeniowe
<b>BEWIT FAMILY BALM CALENDULA &amp; FRANKINCENSE</b>	Pielęgnacyjny balsam dla całej rodziny - nagietek i kadzidło	Wzmocnienie bariery ochronnej, skuteczne nawilżenie, ukojenie, harmonizacja, głębokie odżywienie
<b>BEWIT GOLD SERUM</b>	Złote serum rewitalizujące	Nawilżenie, ujędrnienie, przywrócenie elastyczności skóry, młodzięczy wygląd
<b>BEWIT HYDROLAT Z LAWENDY</b>	Nawilżanie skóry, nośnik składników aktywnych	<b>Dodatkowe efekty:</b> ukojenie, odprężenie, harmonizacja, oczyszczenie
<b>BEWIT HYDROLAT Z KADZIDŁA</b>	Nawilżanie skóry, nośnik składników aktywnych	<b>Dodatkowe efekty:</b> poprawa struktury skóry, ujędrnienie, ukojenie

## OPAKOWANIE A SPOSÓB PRZECHOWYWANIA BEWIT REVIVING COFFEE EYE BALM

**OPAKOWANIE:** Dostępne w opakowaniu o obj. 20 ml.

**SPOSÓB PRZECHOWYWANIA:** Przechowywać w chłodnym i suchym miejscu.

**UWAGA:** Produkt zachowuje stabilność w temperaturze do 40°C. Nie należy wystawiać go na działanie wyższych temperatur.