

ZÁRUKA A TECHNICKÝ SERVIS:

Na difuzér se vztahuje záruka 2 roky od data zakoupení, pro její uplatnění musíte předložit účtenku nebo doklad o koupi.

Co může ovlivnit vaši záruku?

- Proniknutí vody do vnitřních částí, k němuž může dojít, pokud vodu vyléváte přes jiné místo, než je místo určené k vylévání vody.
- Poškozené nebo rozbité součástky.
- Nashromážděný vodní kámen nebo skvrny.
- Opotřebované nebo zrezivělé součástky.
- Použití syntetických olejů, které přístroj poškozují.

POZNÁMKY:

- Pokud je hladina vody v nádržce nedostatečná, difuzér se automaticky vypne. Pokud k tomu dojde, znovu naplňte nádržku na vodu podle pokynů, aby se obnovil normální provoz difuzéru.
- Množství a intenzita mlhy se může lišit v závislosti na tom, kolik vody je v nádržce.
- Vlivem dalších faktorů, jako je teplota a typ vody, je mlha na začátku mírná a po několika minutách se ustálí a normalizuje.

ZÁKAZNICKÝ SERVIS

Jsmě tu, abychom vám pomohli s čímkoliv, co potřebujete.



BEWIT FRANCHISE s.r.o.
Michalská 2030, Slezská Ostrava
710 00 Ostrava
tel.: (+420) 731 739 539
e-mail: info@bewit.cz
www.bewit.love

AROMADIFUZÉR IMPRESION

Děkujeme, že jste si zakoupili náš aromadifuzér. Abyste si zajistili příjemný zážitek a neovlivnili záruku výrobku, postupujte prosím přesně podle pokynů uvedených v tomto návodu.

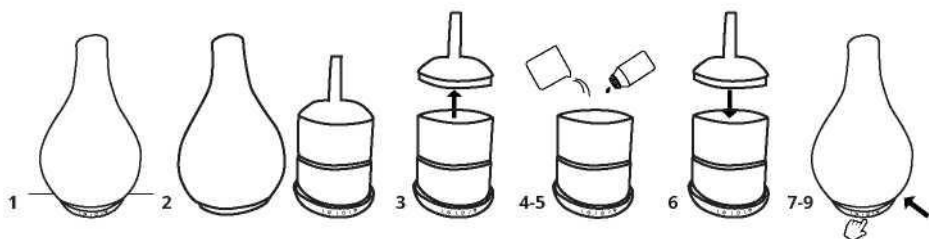
SPECIFIKACE PRODUKTU:

- **Název produktu:** aromadifuzér IMPRESION
- **Vstup:** 100-240V-50/60HZ
- **Spotřeba:** 12W
- **Objem nádržky na vodu:** 150 ml
- **Rozměry:** 14x14,5 cm
- **Doporučeno pro:** prostor 30 m² až 40 m²
- **Provozní doba:** až 4 hodiny
- **Automatické vypnutí:** po dosažení minimální bezpečné hladiny vody v nádržce.

Esenciální oleje difuzér nijak nepoškodí, protože má systém regulace teploty, který přizpůsobí teplotu dle vlastností jednotlivých olejů.

Díky jeho víceúčelovosti můžete provádět terapii podle svého výběru, bojovat se stresem, zlepšit si náladu, navodit spánek... v závislosti na tom, jakou směs použijete.

NÁVOD K POUŽITÍ



- 1- - Umístěte difuzér odpojený od zdroje napájení na rovný povrch.
- 2- Opatrně sundejte skleněný kryt.
- 3- Sundejte víko nádržky na vodu.
- 4- Přidejte takové množství vody, jak je uvedeno na nádržce.
- 5- Přidejte 1 až 3 kapky esenciálního oleje dle vašeho výběru.
- 6- Nasad'te víko nádržky na vodu a skleněný kryt tak, aby do sebe zapadly.
- 7- Připojte kabel k difuzéru a ke zdroji napájení.
- 8- Stiskněte tlačítko mlžení a zvolte režim.
- 9- Stiskněte tlačítko osvětlení a vyberte svou oblíbenou barvu.

Tlačítka a funkce:

1. Tlačítko zapnutí/vypnutí mlžení*:

- Stiskněte jednou pro spuštění nepřetržité difúze.
- Dvojným stisknutím tlačítka spustíte cyklickou difúzi: po dobu 30 vteřin vydává mlhu a na 30 vteřin se zastaví, dokud voda neklesne na minimální bezpečnou úroveň vody v nádržce.
- Stiskněte potřetí pro vypnutí difúze a osvětlení.
- Časovač Osvětlení Mlha

2. Tlačítko osvětlení:

- 1x stiskněte pro aktivaci osvětlení měnícího barvu.
- 2x stiskněte pro výběr jedné barvy.
- 3x stiskněte pro výběr teplé bílé barvy.
- 4x stiskněte pro vypnutí osvětlení.

3. Tlačítko časovače:

- Jedním stisknutím tlačítka časovače aktivujete provoz na dobu 1 hodiny. Poté se difuzér vypne.
 - Dvojným stisknutím tlačítka časovače aktivujete provoz na dobu 2 hodin. Poté se difuzér vypne.
 - Trojným stisknutím tlačítka časovače aktivujete provoz na dobu 4 hodin. Poté se difuzér vypne.
- LED světlo indikuje časový úsek, který jste vybrali: 1-2-4 hodiny.

UPOZORNĚNÍ A BEZPEČNOSTNÍ POKYNY PRO POUŽITÍ:

Aby nebyla dotčena záruka, postupujte podle níže uvedených pokynů:

1. Provádějte údržbu přístroje každý týden.

- Vypněte a odpojte difuzér a opatrně sundejte skleněný kryt.
- Nádržku vyprázdněte na určeném místě, jinak dojde k proniknutí vody přes výstupní otvor vzduchu do vnitřních prostor přístroje a dojde k problémům při jeho provozu.



Výstupní otvor
vzduchu

Strana, ze které by
měla být voda
vyprazdňována, aby



- Vyčistěte nádržku, případné odkryté keramické kotouče a vnější část nádržky alkoholem. Nepoužívejte čisticí prostředky.
- Poprvé spusťte přístroj pouze s vodou a pak je připraven k běžnému použití.

2. Nevylévejte vodu přes výstupní otvor vzduchu, jak je uvedeno v bodě 1.

3. Při provádění údržby difuzér odpojte z napájení.

4. Nepoužívejte syntetické éterické oleje.

5. Kabel adaptéru neohýbejte, neřežte, nelámejte, nekruťte, nerozebírejte ani netahejte a nevystavujte jej vysokým teplotám.

6. Pokud zjistíte, že je adaptér uvolněný, přestaňte výrobek používat.

7. Nezapomeňte, že se difuzér automaticky vypne, jakmile dosáhne minimální bezpečné hladiny vody.

8. Nepoužívejte destilovanou vodu, pouze studenou převařenou nebo čišťenou vodu z láhve nebo z kanystru.

9. Pokud je difuzér v provozu, nesundávejte kryt a vždy jej umístěte na rovný povrch.

10. Nikdy nenechávejte difuzér na místě, kde k němu mají přístup děti.

11. Když je difuzér naplněn vodou, nehýbejte s ním a nevyvažujte jej.

12. Pokud difuzér nepoužíváte, vyprázdněte nádržku na vodu a odpojte jej od zdroje napájení.

13. Nezapínejte difuzér, pokud je nádržka prázdná.

14. Nepoužívejte esenciální oleje bez vody.

15. Nikdy se nedotýkejte žádné části mokřými rukama.

16. Difuzér uchovávejte mimo dosah elektronických zařízení, jako je televizor nebo stereo systémy.

17. Vždy udržujte konektory a zástrčky v suchu.

18. Používejte za okolní teploty mezi 10°C a 30°C.